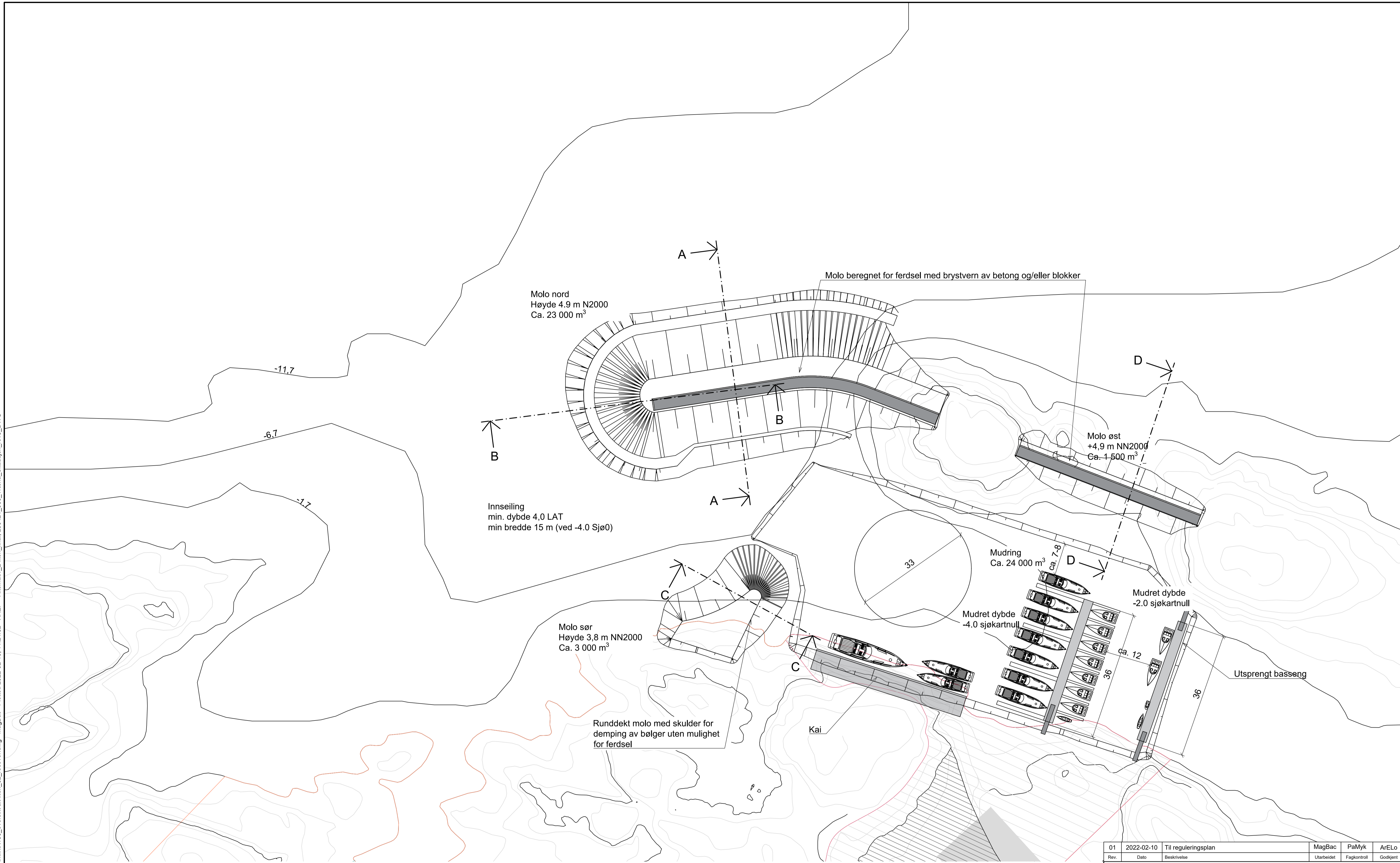


X:\nor\oppdrag\Trondheim\52107549\BIM\Havna\Kart\X100_oversikt_alle_tiln_02_recover.dwg - MagBac - Pliktet: 2022-02-10, 11:24:52 - XREF = Alternativ_2_tiln_final_200421_069_Træna_Situasjon_rev3_DWG



Koordinatsystem: UTM 33
Høyde- og dybdesystem: NN2000

For snitt, se X110 og X111

Ved glatt og/eller skrående bergoverflate må det sikres godt feste for nederste blokk, evt ved fortanning.

Det forutsettes at geoteknisk stabilitet er ivarettatt før utbygging.



Rev.	Dato	Beskrivelse	MagBac	PaMyk	ArELo
01	2022-02-10	Til reguleringsplan			

Utarbeidet: MagBac
Fagkontroll: PaMyk
Godkjent: ArELo

Træna 365 AS

Målestokk (gjelder A1)
1:500

Situasjonsplan molo

Norconsult	Oppdragsnummer 52107549	Tegningsnummer X101	Revisjon 01
------------	----------------------------	------------------------	----------------

