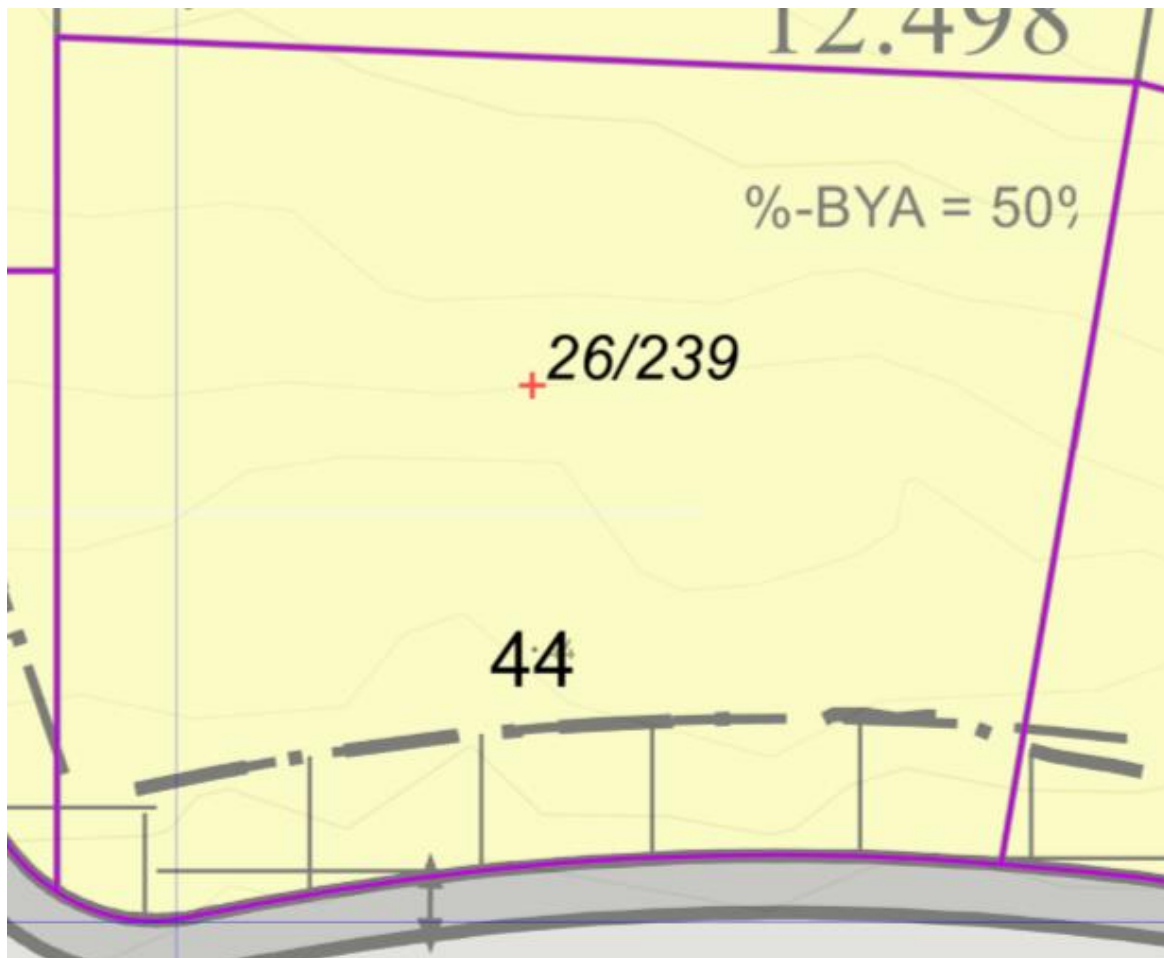


## Prestevannslia 44/ Gbn. 26/239



Tomt på 1015,5 m<sup>2</sup>      Maksimal BYA er 507 m<sup>2</sup>      **Pris kr. 895 000,-** + div. gebyrer

Tomten skrår mot sør med gode solforhold, og utsikt over Prestevannet. Tomten ligger sentralt til med kort vei til lysløypa.

Fast fjell på tomta.

### *Type hus*

Enebolig med utleie eller tomannsbolig uten utleie, med sokkel og pulttak. Maks tillatt gesimhøyde skal ikke overskride 7m. Maks tillatt mønehøyde skal ikke overskride 9m regnet fra ferdig planert terrengs gjennomsnittsnivå.

Eventuell sprengning skal skje på en skånsom måte.

*Overkant gulv sokkeletasje; kote 72,97*

*Overkant gulv, 1.etasje; kote 75,77*

Avkjørselspil er veiledende, men fra hvilken vei tomta skal ha adkomst fra, er bindende.

*All bebyggelse skal tilstrebes tilpassing til eksisterende landskap. Hovedmøneretningen skal ligge parallelt med terrengkotene. Alle skjæringer og fyllinger skal forsøkes å gis en utforming og overflate*

*som demper den visuelle effekten av inngrepene. Bebyggelsen skal plasseres og utformes slik at det skapes god arkitektonisk helhetsvirkning i forhold til omgivelsene og terrenget. Alle tiltak skal ha en god estetisk utforming i samsvar med tiltakets funksjon og i forhold til naturgitte og bygde omgivelser. Evt. murer og støttmurer skal oppføres i naturstein/byggesteiner.*