



Kommunal planstrategi for Iveland kommune 2016-2019

Vedtatt av kommunestyret 22. juni 2016

1. INNLEDNING OG HISTORIKK

Sentrale myndigheter regulerer kommunal virksomhet gjennom en rekke lover og forskrifter. I lovverk og forskrifter stilles det krav til hvilke planer som skal utarbeides i kommunene-Norge, og hva disse skal inneholde. Det er avgjørende å ha en sammenheng i planverket som bygger opp om kommunens utfordringer, og som gjenspeiler visjon og overordnede målsettinger.

Iveland kommune tok grep i plansituasjonen på begynnelsen av 2000-tallet, og fikk samordnet og vitalisert et planverk som ble oppfattet som lite formålstjenlig. I gjeldende samfunnsdel av kommuneplanen valgte kommunestyret å fokusere på følgende hovedkapitler:

- 1) Utdanning
- 2) Det gode livet
- 3) Klima/miljø
- 4) Kommunikasjon
- 5) Kultur
- 6) Attraktiv arbeidsgiver
- 7) Strategisk eierskap

Mål, delmål og strategier er knyttet opp mot hvert av disse hovedområdene i dokumentet. Budsjett og økonomiplan rulleres hvert år og fungerer som kommuneplanens handlingsdel.

Iveland kommune vedtok gjeldende kommuneplan i oktober 2014. Frem mot endelig vedtak ble det gjennomført en lengre prosess med aktiv involvering av kommunestyrets medlemmer. Dette var en prosess med mye god læring.

I 2015 utarbeidet Iveland kommune en utredning av ny kommunestruktur i samarbeid med de seks andre kommunene i Knutepunkt Sørlandet. Et

forhandlingsutvalg nedsatt av kommunestyret har siden utarbeidet et forslag til intensjonsavtale med Vennesla kommune om en mulig sammenslåing.

Som følge av drøftinger rundt planstrategien i formannskapet ble det lagt opp til å ta en gjennomgang og bevisstgjøring knyttet til eksisterende samfunnsdel av kommuneplanen. En ny rullering ble vurdert som unødvendig. Formannskapet ønsker heller ikke å rullere arealdelen av kommuneplanen i denne planperioden.

Det viktigste med planstrategien er:

- A. Få oversikt over kommunens utfordringsbilde
- B. Skaffe oversikt over gjeldende planverk og vurdere nødvendige plangrep
- C. Innhente innspill og forventninger fra nabokommuner og regionale myndigheter til kommunale planprosesser

Kommunestyret satte i gang prosess for planstrategien i møte 4. februar 2016. Formannskapet drøftet planstrategien i møte 8. mars 2016. Planstrategien ble lagt ut på kommunehuset 7. april 2016 og sendt på høring til fylkeskommunen, fylkesmannen, Vennesla kommune, Evje og Hornnes kommune og Birkenes kommune samme dag. Planstrategien er kunngjort i alle kommunens informasjonskanaler og frist for innspill ble satt til fredag 20. mai 2016. Eneste innspill i høringsrunden kom fra Aust-Agder fylkeskommune. Planstrategien ble lagt fram for endelig behandling i kommunestyret 22. juni 2016.

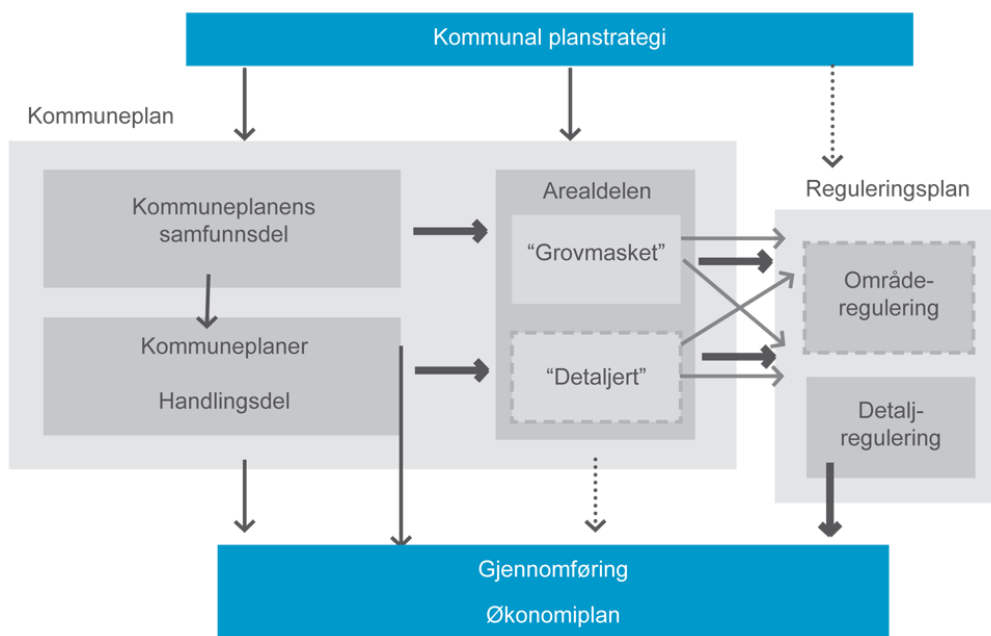
2. PLANSTATUS OG PLANEVALUERING

I dette kapitlet følger en tabell med oversikt over de planene som i dag er gjeldende i Iveland kommune.

Figuren nedenfor viser det kommunale plansystemet. Kommunal planstrategi

utgjør den overordnede strategien for arbeid med de ulike planene i kommunen. I økonomiplanen nedfelles hvilke konkrete tiltak som skal gjennomføres med tidsangivelse og økonomisk disponering.

Det kommunale plansystemet



Sektorovergripende planer/ rådmannens stab

Nr	Navn	Ansvar	Rev.	Merknad
1	Kommuneplanens samfunnsdel	Rådmannens stab Drift og utvikling	2014	
2	Kommuneplanens arealdel	Drift og utvikling	2011	
3	Handlingsplan for folkehelse	Helse og velferd	2016	Rulleres årlig
4	ROS - Risiko og sårbarhetsanalyse	Drift og utvikling	2015	
5	Plan for kriseledelse	Drift og utvikling	2012	Rulleres i 2016 - oppdateres årlig
6	Overordnet kompetanseplan	Rådmannens stab	2014	
7	Personalpolitisk plan	Rådmannens stab	2011	Rulleres i 2016
8	Klimaplan for KnpS	Drift og utvikling	2009	Rulleres i 2017
9	Økonomiplan	Rådmannens stab	2015	Årlig rullering

Tjenesteområde Oppvekst og kultur

Nr	Navn	Ansvar	Ikraft.	Merknad
1	Plan for barn og unge	Oppvekst og kultur	2010	Tas inn i samfunnsdelen ved neste rullering
2	Strategiplan for idrett og friluftsliv	Oppvekst og kultur	2012	Rulleres i 2016
3	Plan for kartlegging og tilpasset opplæring	Oppvekst og kultur	2013	Trenger revisjon pga nytt PPT
4	Plan for spesialpedagogisk tilrettelegging for barn under 6 år	Oppvekst og kultur		
5	Kvalifisert	Oppvekst og kultur	2015	Kompetanseutv. plan skole og bhg. Årlig revisjon
6	Kriminalitetsforebyggende plan	Oppvekst og kultur Helse og velferd	2015	Årlig revisjon
7	Plan for overgang barnehage-skole	Oppvekst og kultur	2008	Rulleres i 2016
8	Kvalifisert for framtida	Oppvekst og kultur	2013	Årlig rapport
9	Plan mot radikaliserings	Oppvekst og kultur	Ny	Etableres i 2016

Tjenesteområde Drift og utvikling

Nr	Navn	Ansvar	Ikraft.	Merknad
1	Reg.plan Birketveit Nord	Drift og utvikling	1978	
2	Reg.plan Natelandsholtet	Drift og utvikling	1982	
3	Reg.plan Vatnestrøm industriområde	Drift og utvikling	1987	Planendring i 2016 - sidespor
4	Reg.plan Kjetevann	Drift og utvikling	1991	
5	Reg.plan Tveit Boligfelt	Drift og utvikling	1991	
6	Reg.plan Birketveit sentrum på 31/fl	Drift og utvikling	2000	Erstattes av ny plan i 2016
7	Reg.plan 1000-års tomta Tingtjønn	Drift og utvikling	2001	
8	Reg.plan G/S-veg Birketveit	Drift og utvikling	2002	
9	Reg.plan Fredheim del av 63/14	Drift og utvikling	2002	
10	Bebyggelsesplan Landekil del av 19/4	Drift og utvikling	2002	
11	Reg.plan Klepp del av 47/1	Drift og utvikling	2002	
12	Beb.plan Fredheim øst del av 63/1	Drift og utvikling	2006	
13	Reg.plan Gjengningsnesane på 20/12	Drift og utvikling	2007	
14	Reg.plan Heimreneskilen I	Drift og utvikling	2007	
15	Reg.plan Skisland del av 14/2 og 9	Drift og utvikling	2007	
16	Reg.plan Øyna Hyttefelt del av 9/1	Drift og utvikling	2007	
17	Reg.plan Klokkargarden 33/10	Drift og utvikling	2007	
18	Bebyggelsesplan Aasvik 63/43	Drift og utvikling	2007	
19	Reg.plan Grosås Senter	Drift og utvikling	2009	
20	Reg.plan Iveland Gård boligfelt 31/1	Drift og utvikling	2009	
21	Reg.plan Bjørnehatten boligfelt	Drift og utvikling	2010	
22	Reg.plan for Iveland Gård Hyttefelt	Drift og utvikling	2010	
23	Reg.plan Hiltveitåsen boligfelt	Drift og utvikling	2010	
24	Reg.plan Tellhaugane	Drift og utvikling	2010	
25	Reg.plan Ogge gjesteheim	Drift og utvikling	2010	
26	Reg.plan Skaiå, detaljregulering	Drift og utvikling	2011	
27	Trafikksikkerhetsplan	Drift og utvikling	2009	
28	FDV- plan kommunale veier	Drift og utvikling	Ny	Revideres årlig ihht. budsjett
29	FDV-plan kommunale bygg	Drift og utvikling	Ny	Revideres årlig ihht. budsjett
30	FDV-plan vann og avløp	Drift og utvikling	Ny	Revideres årlig ihht. budsjett
31	Strategisk næringsplan for KnpS	Drift og utvikling	2014	
32	Reg. plan for Vatnestrøm	Drift og utvikling	2014	
33	Kulturminneplan	Drift og utvikling	Ny	Etableres i 2016/17

Tjenesteområde helse og velferd

Nr	Navn	Ansvar	Rev.	Merknad
1	Plan for psykososialt kriseteam	Helse og velferd	2015	Plan for helsem. og sosial beredskap
2	Smittevernplan	Helse og velferd	2015	Plan for helsem. og sosial beredskap
3	Pandemiplan	Helse og velferd	2015	Plan for helsem. og sosial beredskap
4	Tuberkulosekontrollplan	Helse og velferd	2015	Plan for helsem. og sosial beredskap
5	Mattilsyn og vannverk, eget planverk	Helse og velferd	2016	
6	Helsestasjonsplan	Helse og velferd	2009	Rulleres i 2016
7	Kommunal boligplan med boligsosial del	Helse og velferd/ Drift og utvikling	2014	Rulleres i 2018
8	Handlingsplan for rus og psykiatri	Helse og velferd/ Oppvekst og kultur	Ny	Sammenslåing av rusplan og psykiatriplan
9	Handlingsplan for forebygging av barnefattigdom	Helse og velferd	Ny	Etableres i perioden
10	Demensplan	Helse og velferd	Ny	Etableres i perioden
11	Plan for bosetting og integrering av flyktninger	Helse og velferd	2015	

Sektorovergrepene planverk/Rådmannens stab

7) Personalpolitisk plan

Revisjon prioriteres i planperioden.

8) Klimaplan for Knutepunkt Sørlandet.

Revisjon er igangsatt og ferdigstilles i planperioden. Kristiansand leder arbeidet og involverer de seks samarbeidskommunene.

Tjenesteområde oppvekst og kultur

2) Strategiplan for idrett og friluftsliv

Revisjon prioriteres i planperioden.

3) Plan for kartlegging og tilpasset opplæring

Planen har behov for revisjon blant annet som følge av endring i PPT.

7) Plan for overgang barnehage-skole

Arbeid med å etablere en ny plan for den viktige overgangen mellom barnehage og skole prioriteres.

9) Plan mot radikaliserings

Arbeidet for å motvirke radikaliserings forankres i en ny plan i planperioden.

Tjenesteområde drift og utvikling

3) Reguleringsplan for Vatnestrøm industriområde

Det planlegges et nytt sidespor fra Sørlandsbanen og inn i Vatnestrøm industriområde. Dette gir behov for en endring av reguleringsplanen i området.

Planer for forvaltning, drift og vedlikehold (FDV): 28) FDV- plan kommunale veier, 29) FDV-plan kommunale bygg, 30) FDV-plan vann og avløp

Kommunestyret ønsker økt kontroll med FDV knyttet til både veg, bygg og vann/avløp. Det etableres planverk for dette årlig som grunnlag for budsjettering.

33) Kulturminneplan

Arbeid med å etablere en kulturminneplan prioriteres i planperioden. Dette er også et planområde som det oppfordres til fra sentrale og regionale myndigheter.

Tjenesteområde helse og velferd

6) Helsestasjonsplan

Revisjon prioriteres i planperioden.

8) Handlingsplan for rus og psykiatri

Arbeidet med tematikk innen rus og psykiatri samles i en ny, felles plan.

9) Handlingsplan for forebygging av barnefattigdom

Statistikk og erfaring viser at det er behov for en plan på dette området. Arbeid med en ny plan prioriteres i planperioden.

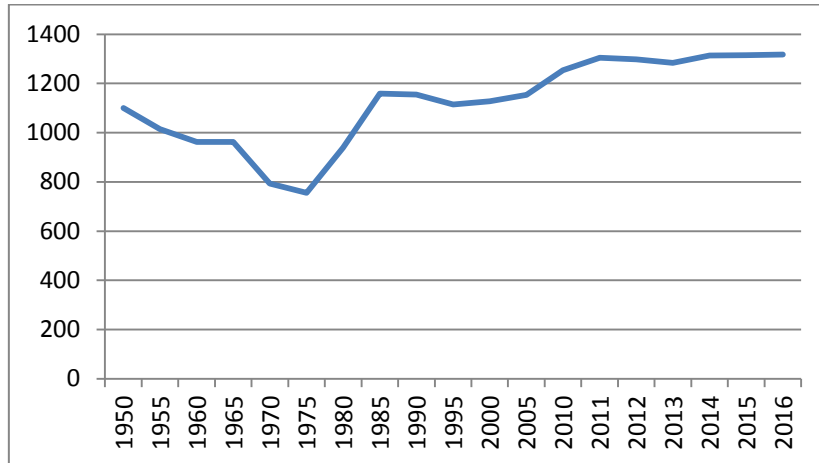
10) Demensplan

Arbeidet med å etablere en ny plan på dette området prioriteres i planperioden.

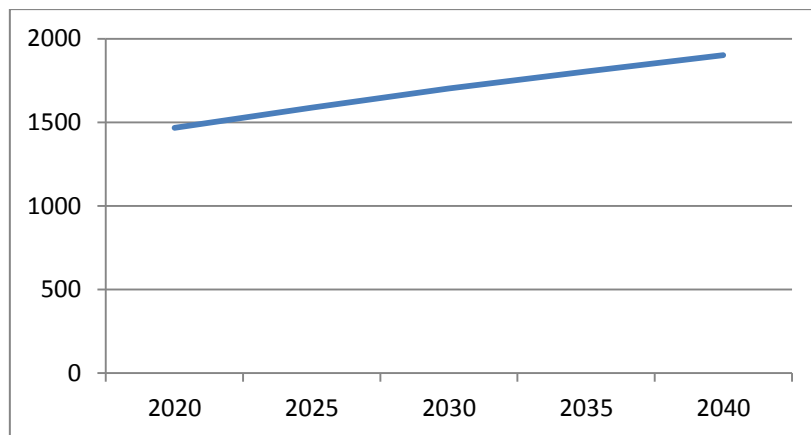
3. RELEVANT STATISTIKK - UTFORDRINGSBILDET

I dette kapitlet gjennomgås deler av den statistiske bakgrunnen for planarbeidet i perioden 2016-2019.

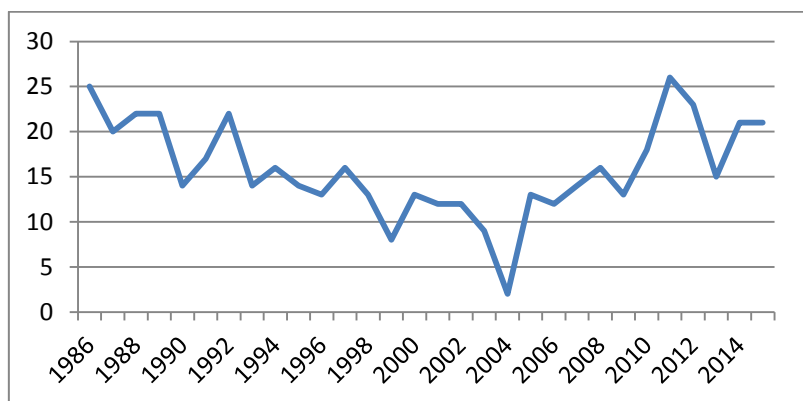
3.1 Befolkningsutvikling siden 1950



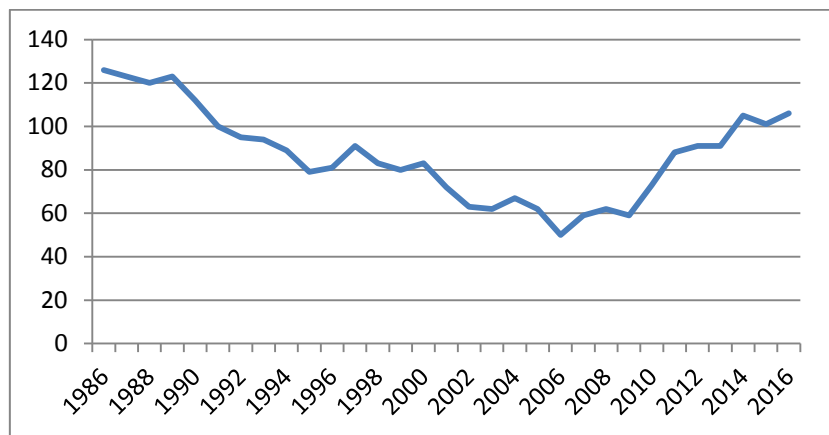
3.2 Befolkningsframskriving fram mot 2040



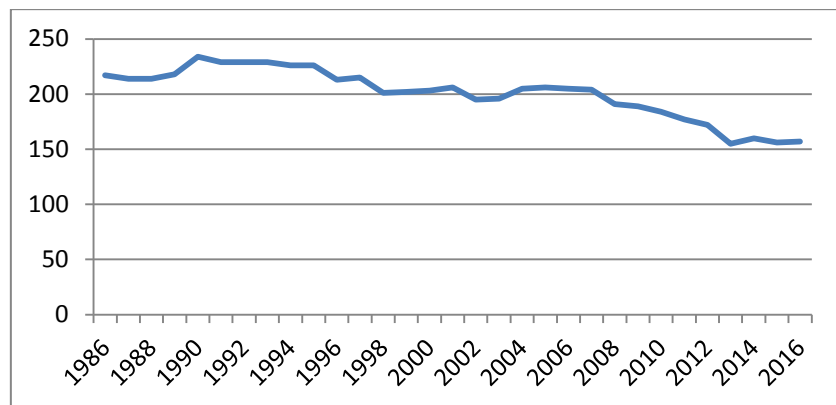
3.3 Antall fødte pr år siden 1986



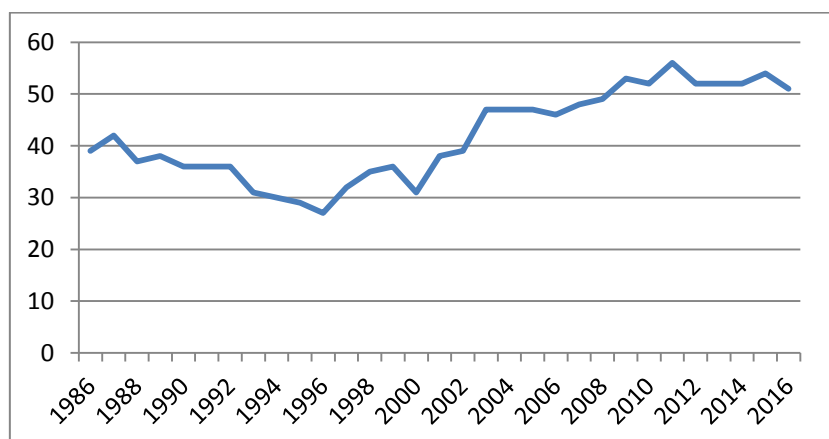
3.4 Antall barn i barnehagealder (1-5 år)



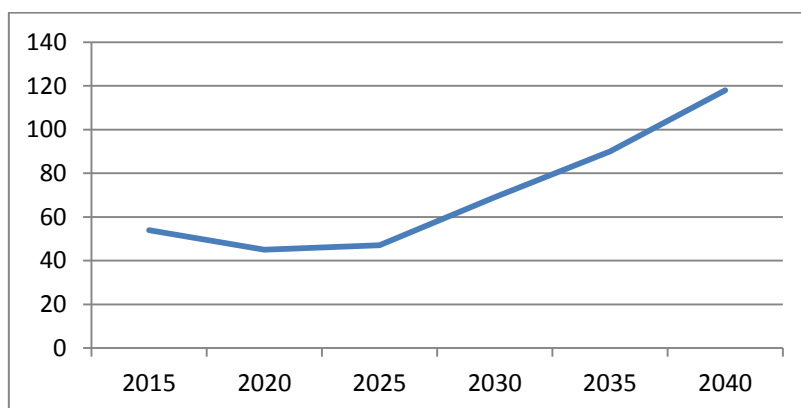
3.5 Antall barn i skolepliktig alder (6-15 år)



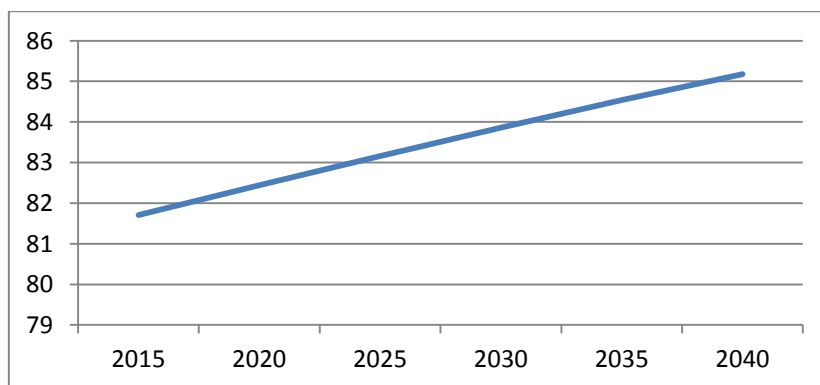
3.6 Antall eldre 80 år og over



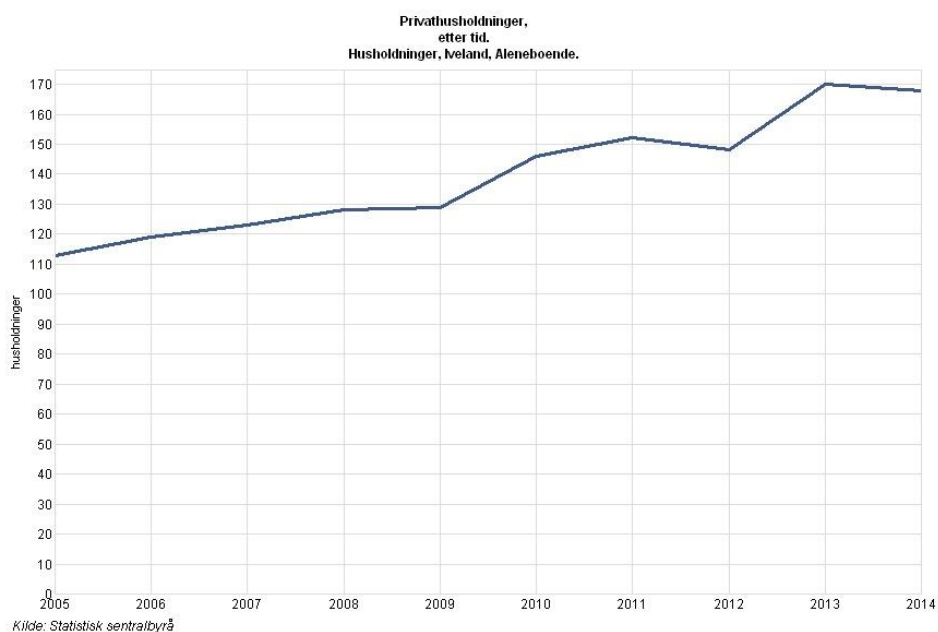
3.7 Befolkningsframskriving, antall eldre 80 år og over



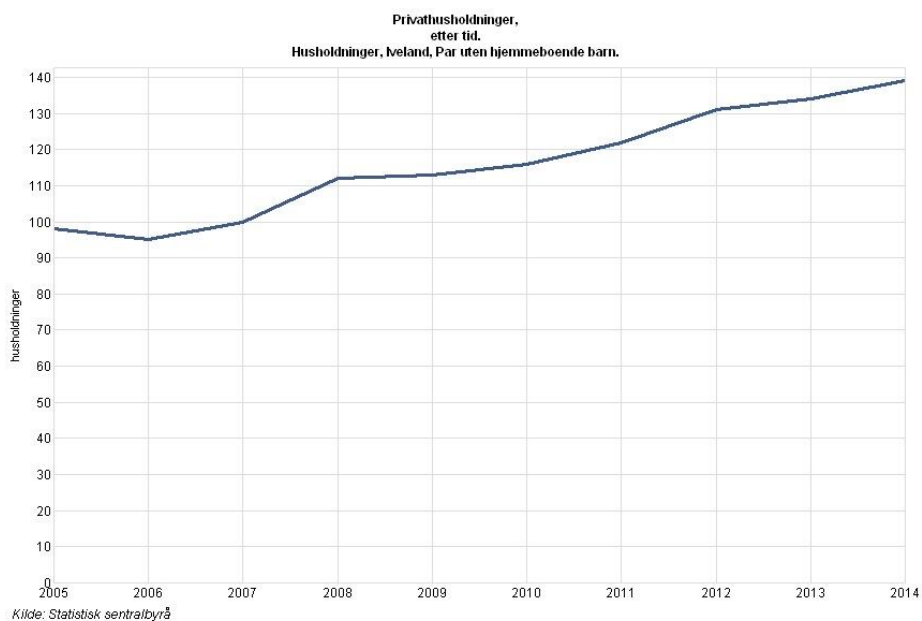
3.8 Forventet levealder, gjennomsnittlig levetid i Norge



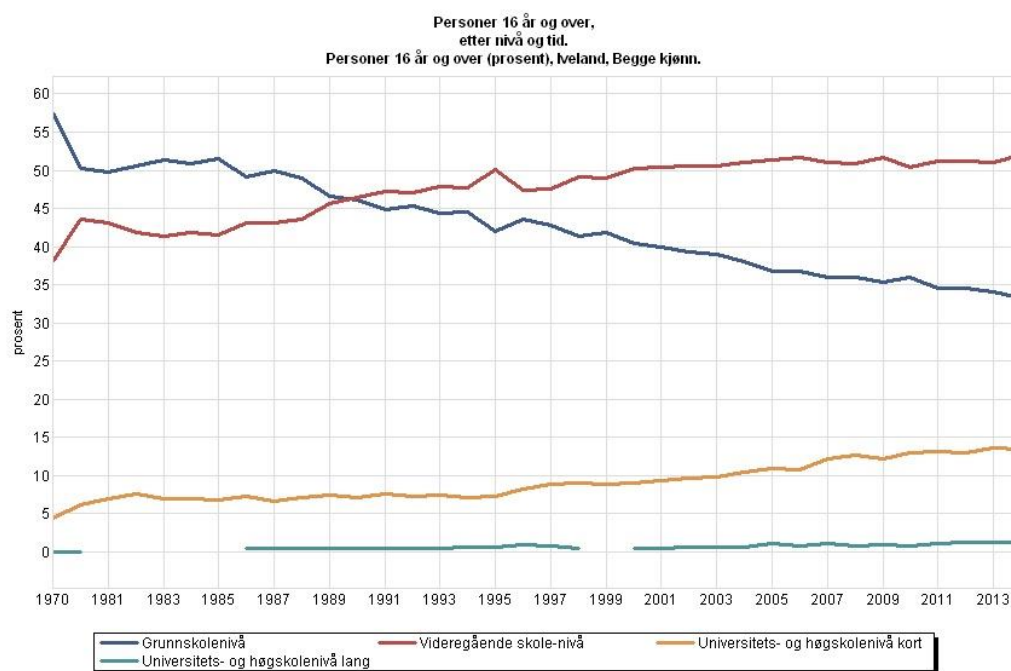
3.9 Aleneboende i Iveland



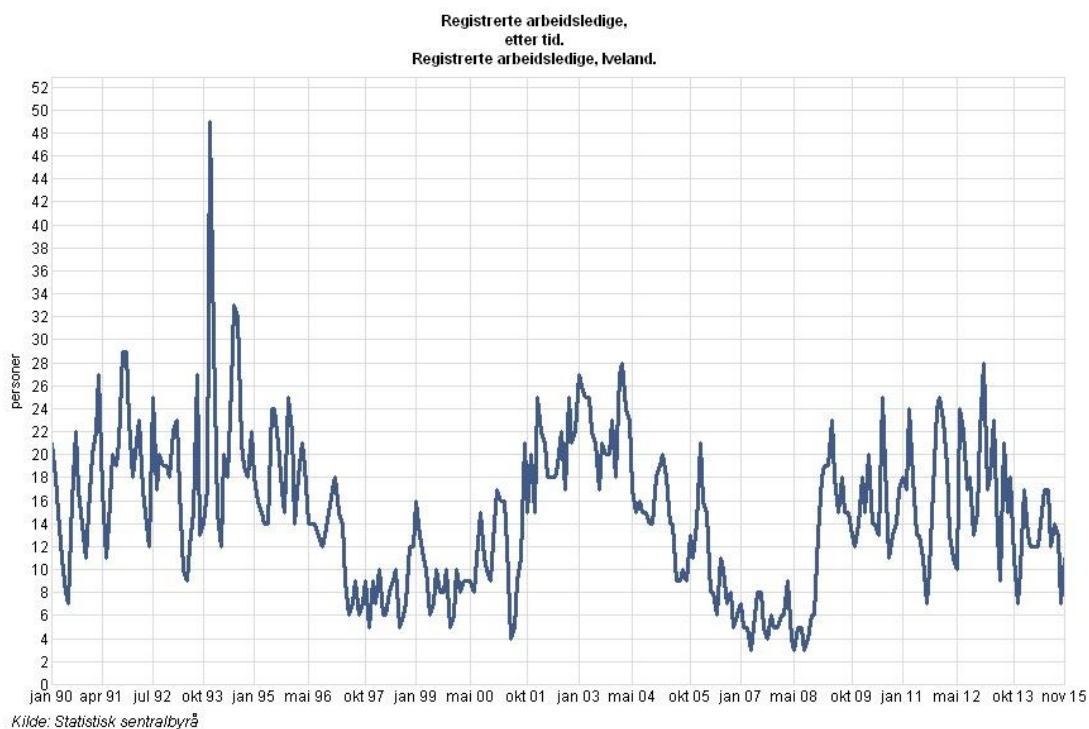
3.10 Par uten hjemmeboende barn



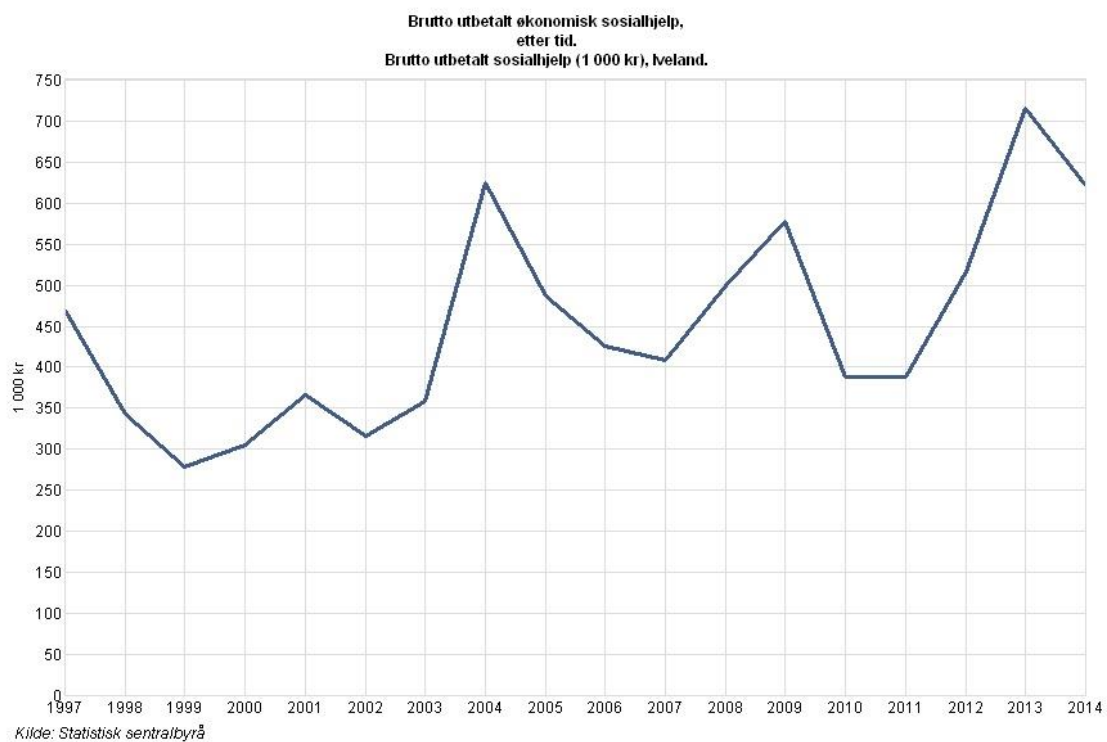
3.11 Høyeste fullførte utdanning (i prosent, over 16 år)



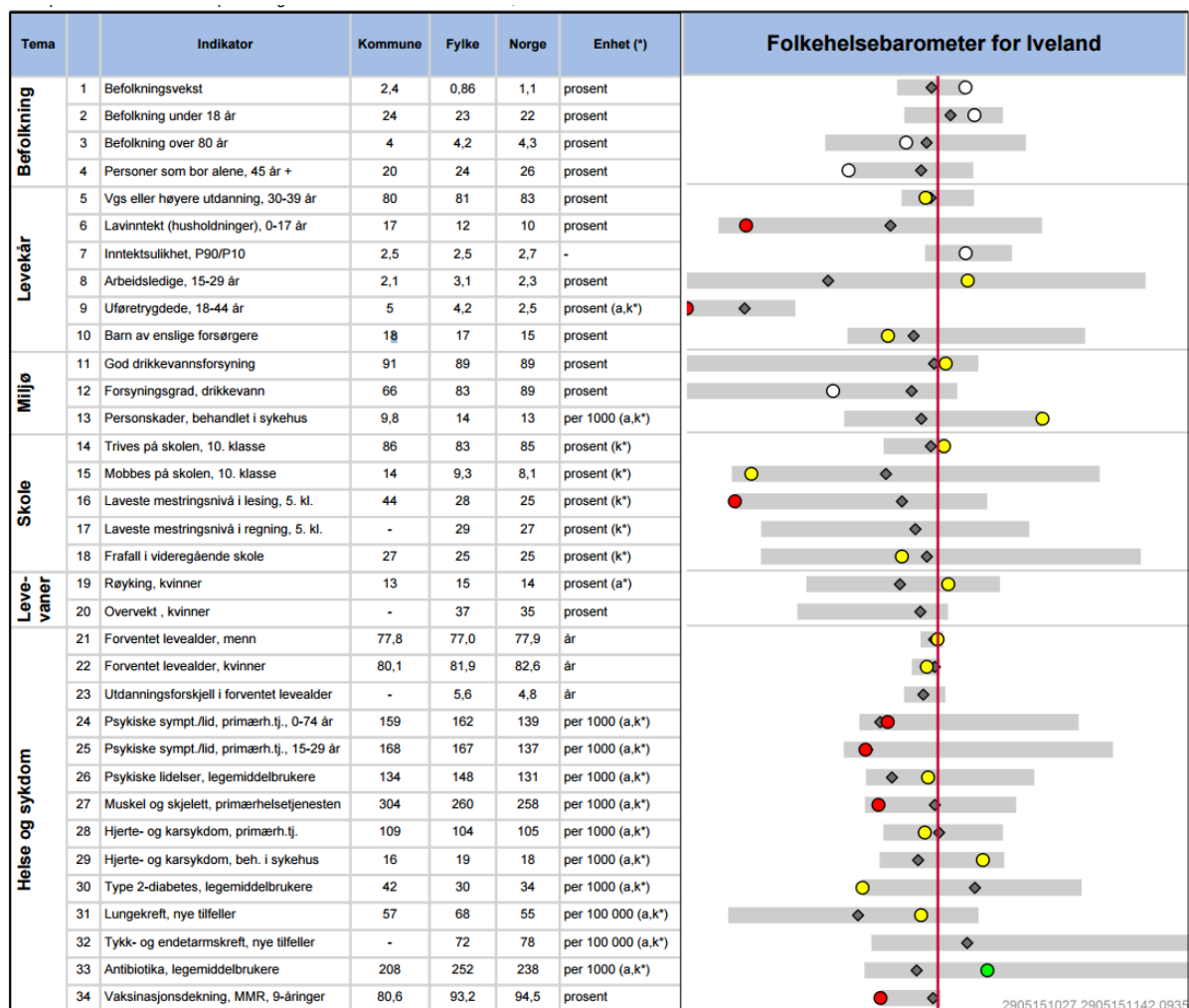
3.12 Registrerte arbeidsledige siden 1990



3.13 Brutto utbetalt sosialhjelp



3.12 Folkehelsebarometeret for Iveland kommune



- Grønn verdi betyr at vi med høy grad av sikkerhet kan si at kommunen ligger bedre an enn landet som helhet
- Rød verdi betyr at vi med høy grad av sikkerhet kan si at kommunen ligger dårligere an enn landet som helhet
- Gul verdi forteller at vi ikke med sikkerhet kan si om kommunen ligger dårligere eller bedre an enn landet
- Ikke testet for statistisk signifikans
- ◆ Verdien for fylket (ikke testet for statistisk signifikans)
- | Verdien for landet som helhet
- ▬ Variasjonen mellom kommunene i fylket