

Kommuneplanens samfunnsdel

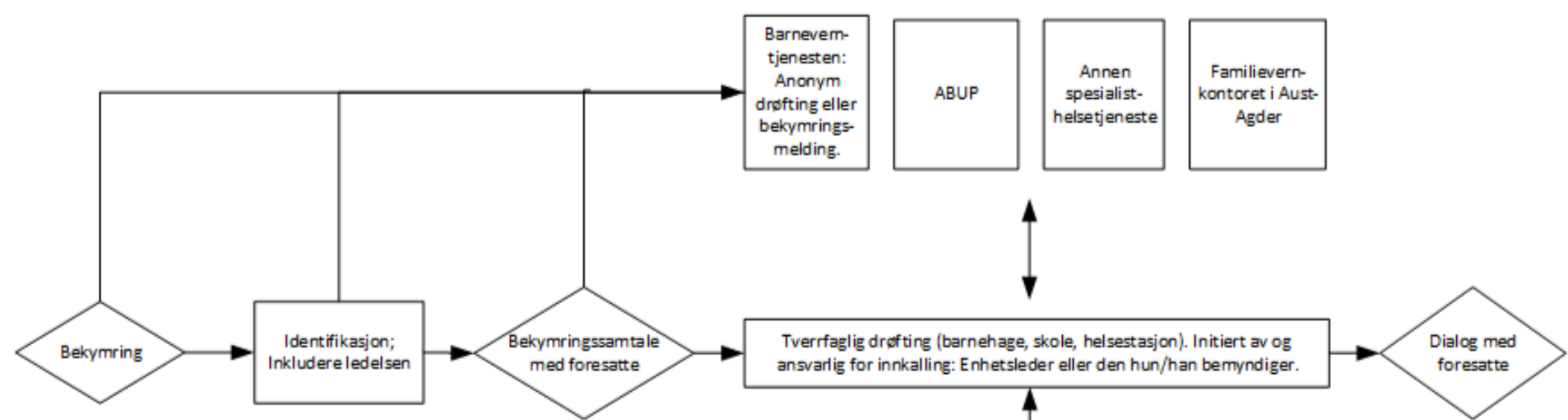
Forebyggende tiltak

Avklaring, identifikasjon og involvering

Tverrfaglig drøfting og evt. tiltak

Løpende dialog med foresatte

- Kvalifisert for framtida**
- Inkluderende læringsmiljø
 - RVTS
 - Folkehelsearbeidet
 - SLT
 - Kjærlighet og grenser
 - Trygg Tidlig
 - Kvello



Forebyggende tiltak:
Iveland kommune er kjent for gode forebyggende tiltak.

Avklaring, identifikasjon og involvering:
Den ansatte inkluderer sin leder; enhetsleder leder den videre prosessen. Kommuneledelsen blir evt. også involvert. Bekymringssamtale med foresatte vurderes.

Tverrfaglig drøfting og evt. tiltak:
Enhetsleder (barnehage, skole, helse) tar initiativ til drøfting i tverrfaglig team, sammensatt slik det til enhver tid er relevant. Tiltak og henvisning vurderes ift. barnevern og spesialisthelsetjenesten (øverst i modellen) og kommunens eget hjelpeapparat (nederst).

Løpende dialog med foresatte:
Iveland kommune er opptatt av at det løpende er åpen og god dialog med foresatte.

Modellversjon 03/17