

FAUSKE KOMMUNE

SAKSPAPIR

	JournalpostID: 13/1205	
	Arkiv sakID.: 13/292	Saksbehandler: Hilde Holtan
Sluttbehandlede vedtaksinstans: Plan-og utviklingsutvalget		
Sak nr.: 018/13	PLAN- OG UTVIKLINGSUTVALG	Dato: 26.02.2013

SØKNAD OM DISPENSASJON FRA KOMMUNEDELPLAN MED TEMA MOTORFERDSEL I UTMARK OG VASSDRAG FOR ELGBEITETAKSERING OG ELGTELLING

- Vedlegg:
- Søknad om dispensasjon fra bestemmelsene om ferdse i utmark og vassdrag for elgbeitetaksering og elgtelling
 - Kart over området
 - Uttalelse fra Fylkesmannen datert 12.02.2013

Saksopplysninger:

Det søkes om dispensasjon fra kommunedelplan med tema motorferdse i utmark og vassdrag for Fauske kommune i forbindelse med elgbeitetaksering og elgtelling i området til Nedrevann/Øvrevann bestandsplanområde.

I samarbeid med viltforvaltningen i kommunen skal det utføres gransking av vinterbeite for elg samt elgtelling hovedsakelig i Lakså – Nordaldalføret til og med Øvrevatnet, pluss området utover inkludert Stifjell samt Sjønstå – Tveråmo/Skofferdalen.

For å kunne ta mest mulig riktige beslutninger i elgforvaltningen i kommunen er vi avhengige av å ha så mange data som mulig tilgjengelige. I tillegg til Sett Elg opplysninger (gitt av jegerne under jakta), observasjoner gjennom året, meldinger om skader etc. er det også viktig å reise ut i felten og se hvordan beitesituasjonen er vinterstid og også foreta en telling av elg innimellom.

Det beregnes 1 – 2 dager for beitegranskingen og 1 dag for elgtellingen. Ved beitegranskingen er det behov for tillatelse /dispensasjon for 3 snøscootere pr. dag og for elgtellingen 8 - 10 snøscootere for å kunne utføre arbeidet over et så stort område som dette.

Tiltakene tenkes gjennomført i tidsrommet 27 februar – 24 mars 2013.

Det vil bli innhentet grunneieres tillatelse før tiltakene gjennomføres.

Søknaden er sendt på høring til Fylkesmannen, Fylkeskommunen og Reindriftsforvaltningen i Nordland.

Saksbehandlers vurdering:

Kommunen anser det som viktig å ha så mye data som mulig tilgjengelig for at jaktrettshaverne og kommunen kan ta de rette beslutningene når det gjelder forvaltningen av elgstammen i kommunen. Det er derfor viktig å både reise ut og granske vinterbeitene og å foreta en telling av elgstammen.

I søknaden fra bestandsplanområdet er det antydnet behov for kjøring med 4 – 5 snøscootere til telling av elg. Kommunens viltforvaltning er imidlertid av den formening at hvis en skal få en god nok registrering over hele det omsøkte området så trengs det inntil 10 snøscootere i sving samtidig.

I bestemmelsene i tilknytning til Kommunedelplan for motorferdsel i utmark og vassdrag i Fauske kommune § 4 heter det at kommunens planutvalg kan gi dispensasjon når særlige grunner foreligger, jfr. Plan- og bygningslovens §§ 19-1 og 19-2.

Dispensasjonssøknaden omfatter for det meste C-områder, men også noen områder betegnet som A eller B.

Registreringer av dette slag (beitegransking og elgtelling) er foreteelser som bør gjøres med jevne mellomrom og som er viktige å få utført for elgforvaltningen i kommunen.

Vurderingsprinsippene i Naturmangfoldlovens §§ 8, 9, 10, 11 og 12 er med å danne grunnlag for saksbehandlers vurdering. Med grunnlag i de data som er registrert i Naturbasen og Artsdatabanken og den kunnskap saksbehandler selv har, synes omsøkte dispensasjon for motorferdsel i utmark ikke å komme i konflikt med verdifulle naturtyper og/eller rødlistearter.

INNSTILLING :

Med hjemmel i Plan- og bygningslovens § 19-1 og 2 innvilges Nedrevann/Øvrevann bestandsplanområde og Viltforvaltningen i Fauske søknad om dispensasjon fra bestemmelsene for motorferdsel i utmark og vassdrag for elgbeitegransking og elgtelling, med inntil 2 dager / 3 snøscootere pr. dag for beitegransking og 1 dag med inntil 10 snøscootere for elgtelling, gjennomført i tidsrommet 27 februar – 24 mars 2013, i h.h.t § 4 i bestemmelsene for motorferdsel i utmark og vassdrag i Fauske kommune.

Det settes følgende vilkår for tillatelsen:

- grunneierne må ha gitt samtykke før motorferdselen kan finne sted
- det lages en plan for hvordan beiteregistreringen og elgtellingen skal foregå og tegnes inn på kart hvor kjøringen skal skje.

Even Ediassen
rådmann

Hilde Holtan

Fra: PEDER <pedstroe@online.no>
Sendt: 11. februar 2013 17:27
Til: Hilde Holtan
Emne: Fw: SØKNAD ELGBEITETAKSERING OG ELGTELLING

From: PEDER
Sent: Monday, February 11, 2013 3:19 PM
To: HILDE HOLTAN
Subject: SØKNAD ELGBEITETAKSERING OG ELGTELLING

FAUSKE KOMMUNE, PLAN OG UTVIKLINGSUTVALGET

Søknad om dispensasjon fra bestemmelser om ferdsel i utmark og vassdrag i Fauske kommune

Bestandplan elg Nedrevann/Øvrevann søker om at i samråd med viltforvaltningen i kommunen, gjennomføres elgbeitetaksering og elgtelling.

Området for beitetaksering blir i Lakså og Nordalen (til og med Nedrevannet).

Elgtellingen blir på jaktfelt **21. Engan/Stifjell**, jaktfelt **22. Lakså/Gamsletten**, jaktfelt **23. Nordalen** og jaktfelt **24. Sjonstå/Tveråmo**

Tidsrom 27 februar - 24 mars 2013.

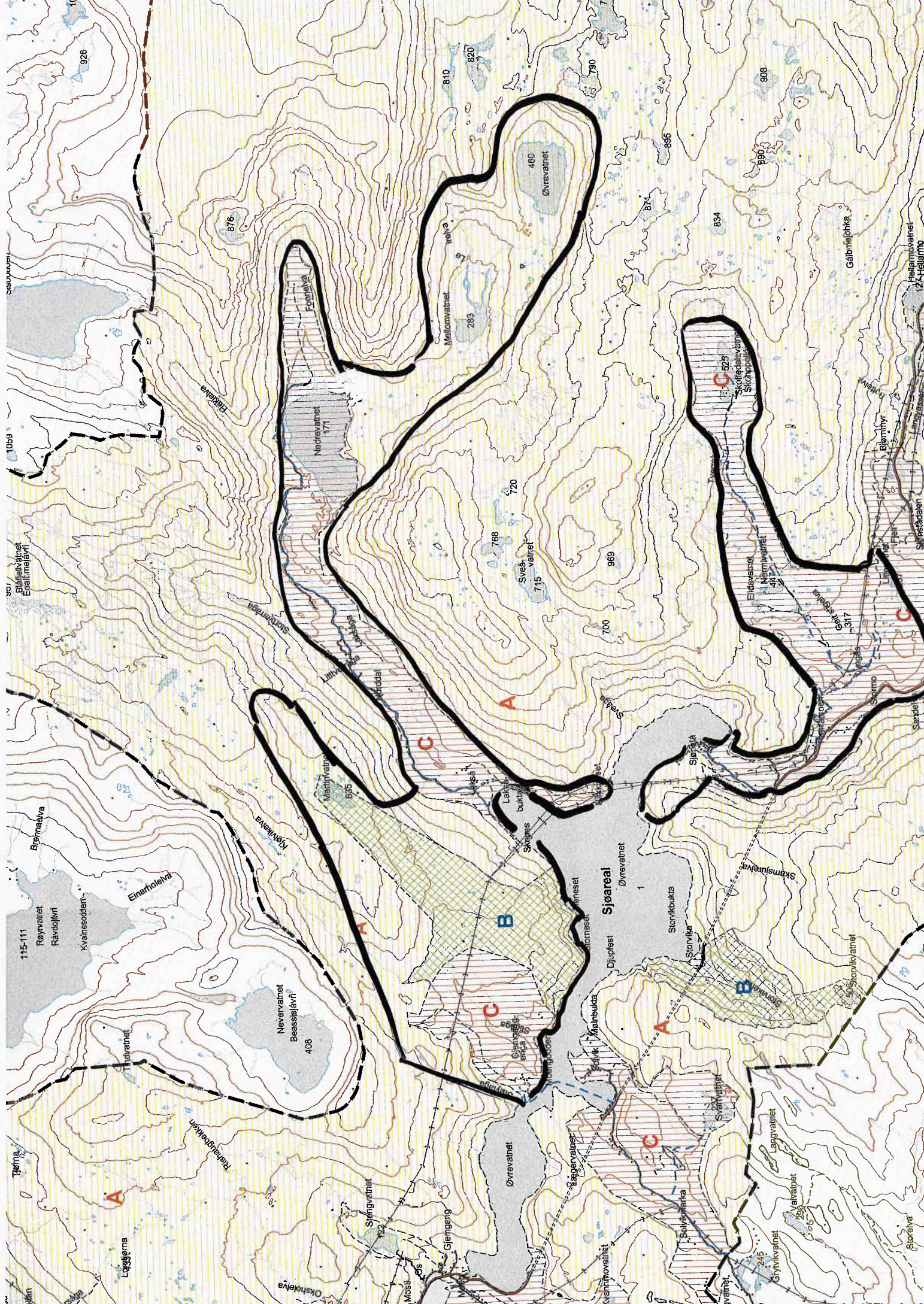
Det må regnes med en dag til beitetaksering og en dag til elgtelling.

En legger opp til bruk av snøskuter både under beitetaksering og elgtelling.

Under beitetakseringen blir det behov for 3 snøscutere, og ved elgtellingen trenges det 4-5 snøscutere.

På grunn av de store områdene det her er snakk om så greier en ikke elgtelling og beitetaksering på samme dag.

Mvh Peder Strømme, leder Bestandplan Nedrevann/Øvrevann





FAUSKE KOMMUNE
Plan/utvikling

Nordland Fylkeskommune
Seksjon for plan og miljø
Fylkeshuset
8048 BODØ

Saksbehandler: Hilde Holtan - Telefon: 75 60 40 62 - Telefaks: 75 60 40 01

Deres ref.:

Vår ref.: 13/1206/HHO

Dato: 11.02.2013

**HØRINGSUTTALELSE - SØKNAD OM DISPENSASJON FRA
KOMMUNEDELPLAN MED TEMA MOTORFERDSEL I UTMARK
OG VASSDRAG I FAUSKE KOMMUNE I FORBINDELSE MED
ELGBEITEGRANSKING OG ELGTELLING**

Viser til søknad om dispensasjon fra kommunedelplan med tema motorferdsel i utmark og vassdrag i Fauske kommune i forbindelse med elgbeitegransking og elgtelling.

Nedrevann/Øvrevann bestandsplanområde for elgforvaltning skal i samarbeid med viltforvaltningen i kommunen foreta gransking av vinterbeite for elg samt foreta en elgtelling i området. Dette tenkes gjort i løpet av 1 dag for elgtellingen og 1 – 2 dager for beitegranskingen, i tidsrommet 27/2 – 24/3 2013.

For å kunne utføre disse to tiltakene er det nødvendig å ta i bruk 3 snøscootere pr. dag for beitegranskingen og 8 – 10 snøscootere for elgtellingen for å kunne rekke over alt.

For å kunne ta mest mulig riktige beslutninger i elgforvaltningen i kommunen er vi avhengige av å ha så mange data som mulig tilgjengelige. I tillegg til Sett Elg (gitt av jegerne under jakta), observasjoner gjennom året, meldinger om skader etc. er det også viktig å sjekke beitetilstanden vinterstid og foreta telling av elg innimellom.

P.g.a kort frist til møte i Plan- og utviklingsutvalget ber vi om uttalelse fra dere innen 22/2 2013.

Med hilsen

Hilde Holtan
Viltansvarlig

Vedlegg: søknad om dispensasjon fra Peder Strømme (Nedrevann/Øvrevann
bestandsplanområde)
kart over området

Hilde Holtan

Fra: Hilde Holtan
Sendt: 12. februar 2013 10:10
Til: 'fauske.post@reindrift.no'
Emne: Vedrørende søknad om dispensasjon for motorferdsel i Fauske kommune
Vedlegg: 0485_001.pdf

Hei!

Viser til telefonsamtale med Sylvi Brandsæther i dag.

Dette er en hastesak og ber om at dere gir uttalelse raskt.

// Vennlig hilsen Hilde Holtan
Viltansvarlig, FAUSKE KOMMUNE

+47 75 60 40 62 // +47 917 83 826
hilde.holtan@fauske.kommune.no

Fra: skriver@fauske.kommune.no [mailto:skriver@fauske.kommune.no]
Sendt: 12. februar 2013 09:45
Til: Hilde Holtan
Emne: disp. motorferdsel reindrift



Reindriftsforvaltningen i Nordland
Sjøgata 78
8200 FAUSKE

Saksbehandler: Hilde Holtan - Telefon: 75 60 40 62 - Telefaks: 75 60 40 01

Deres ref.:

Vår ref.: 13/1206/HHO

Dato: 11.02.2013

**HØRINGSUTTALELSE - SØKNAD OM DISPENSASJON FRA
KOMMUNEDELPLAN MED TEMA MOTORFERDSEL I UTMARK
OG VASSDRAG I FAUSKE KOMMUNE I FORBINDELSE MED
ELGBEITEGRANSKING OG ELGTELLING**

Viser til søknad om dispensasjon fra kommunedelplan med tema motorferdsel i utmark og vassdrag i Fauske kommune i forbindelse med elgbeitegransking og elgtelling.

Nedrevann/Øvrevann bestandsplanområde for elgforvaltning skal i samarbeid med viltforvaltningen i kommunen foreta gransking av vinterbeite for elg samt foreta en elgtelling i området. Dette tenkes gjort i løpet av 1 dag for elgtellingen og 1 – 2 dager for beitegranskingen, i tidsrommet 27/2 – 24/3 2013.

For å kunne utføre disse to tiltakene er det nødvendig å ta i bruk 3 snøscootere pr. dag for beitegranskingen og 8 – 10 snøscootere for elgtellingen for å kunne rekke over alt.

For å kunne ta mest mulig riktige beslutninger i elgforvaltningen i kommunen er vi avhengige av å ha så mange data som mulig tilgjengelige. I tillegg til Sett Elg (gitt av jegerne under jakta), observasjoner gjennom året, meldinger om skader etc. er det også viktig å sjekke beitetilstanden vinterstid og foreta telling av elg innimellom.

P.g.a kort frist til møte i Plan- og utviklingsutvalget ber vi om uttalelse fra dere innen 22/2 2013.

Med hilsen

Hilde Holtan

Hilde Holtan
Viltansvarlig

Vedlegg: søknad om dispensasjon fra Peder Strømme (Nedrevann/Øvrevann
bestandsplanområde)
kart over området

Hilde Holtan

Fra: Hilde Holtan
Sendt: 12. februar 2013 10:05
Til: 'fmnohah@fylkesmannen.no'
Emne: Vedrørende søknad om dispensasjon for motorferdsel-Fauske kommune
Vedlegg: 0484_001.pdf

Hei!

Viser til telefonsamtale i går vedrørende søknad om dispensasjon for motorferdsel i forbindelse med elgtelling og beitegransking i Nedrevann/Ørevanns bestandsplanområde i Fauske kommune.

Sender høringsuttalelsen på epost siden dette er en hastesak og håper du kan se på den raskt.

// Vennlig hilsen Hilde Holtan
Viltansvarlig, FAUSKE KOMMUNE

+47 75 60 40 62 // +47 917 83 826
hilde.holtan@fauske.kommune.no

