

FAUSKE KOMMUNE

SAKSPAPIR

	JournalpostID: 10/3856	
	Arkiv sakID.: 10/1006	Saksbehandler: Jan Nystad
Sluttbehandlede vedtaksinstans: plan- og utviklingsutvalget		
Sak nr.: 033/10	PLAN- OG UTVIKLINGSUTVALG	Dato: 25.05.2010

PARKERINGSPLASS VED SULITJELMA KIRKE

Vedlegg: Ingen

Sammendrag:

Planutvalget har bedt om at det lages parkeringsplass forbeholdt kirkegjengere ved Sulitjelma kirke.

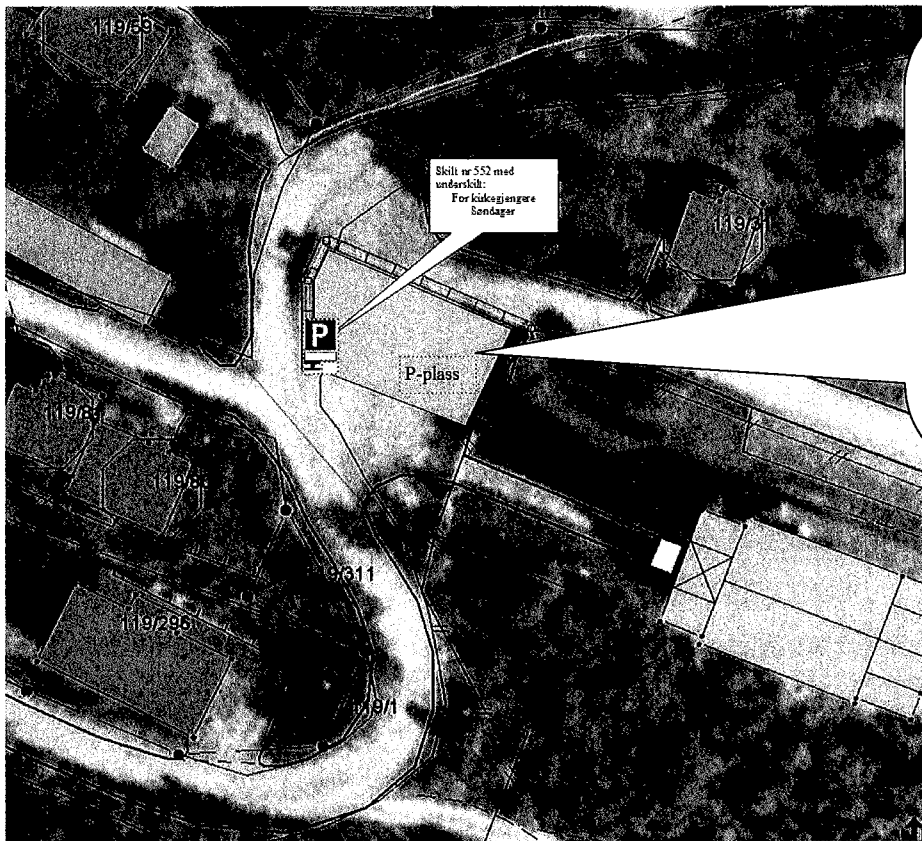
Administrasjonen har sammen med representant fra vegvesenet befart området og tatt noen fotos som vedlegges. Parkeringsområdet slik det er nå har ingen klar avgrensning og som sådan er det vanskelig å definere denne som en parkeringsplass. Dette hindrer skilting som kan håndheves.

Saksopplysninger:

Som vist på nedenstående kartutsnitt er det behov for å avgrense parkeringsområdet ved kirken for deretter å sette opp skilt nr 552 med angivelse av at her er en parkeringsplass. Uten en fysisk avgrensning nyttes området som veg.



Aktuelt område med ortofoto som bakgrunn. Hele parkeringsområdet er uten avgrensning og nyttes som vegareal og parkeringsplass.



Forslag til fysisk avgrensning av aktuelt område og plassering av skilt nr 552 med underskilt. Underskiltet gis teksten:

For kirkegjengere
Søndager

Den fysiske sperren som er inntegnet er ca 35 m.
Denne foreslås etablert med passende betongblokker eller guardrail.

Nedenfor ses området på foto sett fra øversiden.



Linje for fysisk
skille mellom veg
og parkeringsplass

Her er det "hindere" som gjør
at dette eventuelt blir en
naturlig ytterkant av
parkeringsplassen

Saksbehandlers vurdering:

For å få etablert en parkeringsplass i dette området, som kan kontrolleres, er en avhengig av å lage en tydelig ramme for denne. Forslaget angitt foran vil gi nødvendig avgrensning slik at parkeringsplassen kan skiltes. Foreslått underskilt vil angi at parkeringsplassen er for kirkegjengere på søndager. Andre dager kan hvem som helst parkere her.

Saken er oversendt Sulitjelma nærmiljøutvalg til uttalelse.

Innstilling i saken vil bli lagt fram i møtet, da SNU's uttalelse ikke foreligger pr. skrivedato.

INNSTILLING:

Ragnar Pettersen
Rådmann