

Hvordan få mest mulig grovfôr resten av sesongen?

Øyer 12.7.18

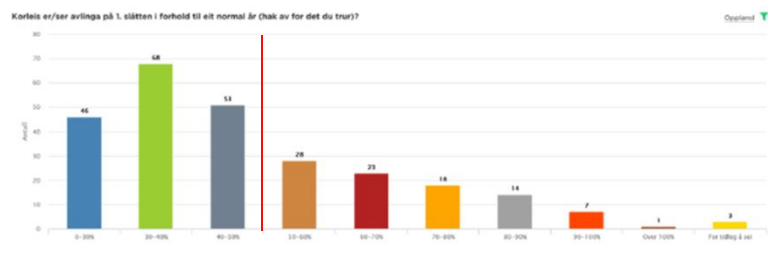
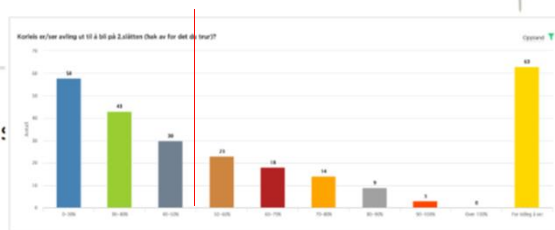
Oddbjørn Kval-Engstad
Grovfôrrådgiver / fagleder NLR Innlandet



Avlingsssituasjon



Oppland – 262 s



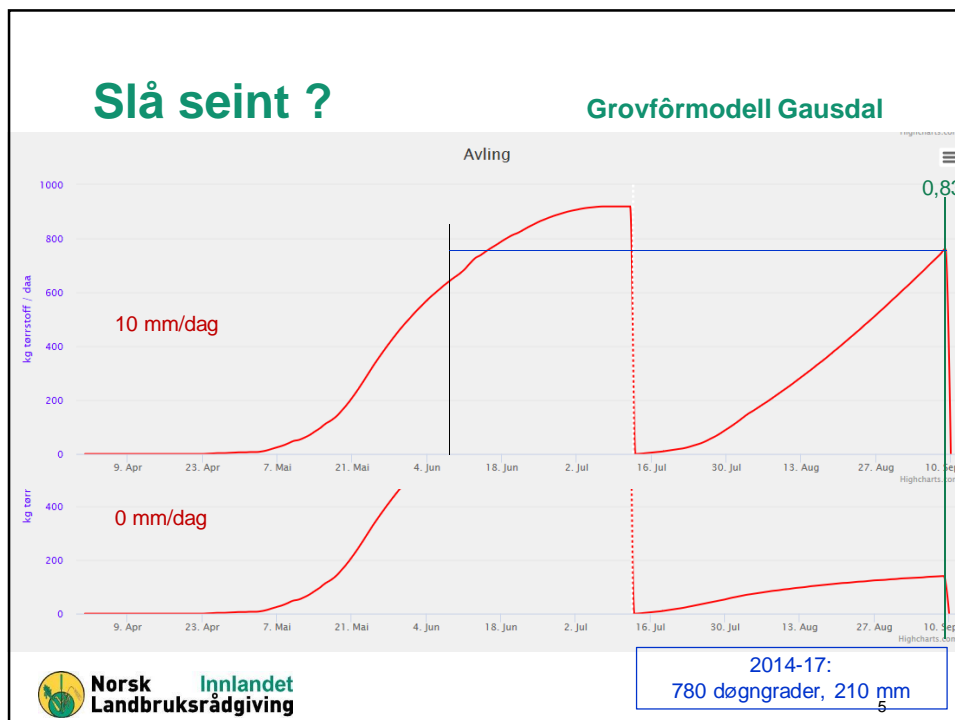
Tiltak for mest mulig grovfôr

- “ Enga du har: Tenk mengde, ikke kvalitet
- “ Beite: utnytt alle muligheter
- “ Berge halm . til fôr, ikke strø (bruk grovflis, 120/m³)
- “ Høste kornåker og så grønnfôr

- “ Utnytte små, lokale fôrressurser
 - Frøhalm og gjenvekst
 - Frasorterte potet og grønnsaker

Maks avling eng og beite

- “ Slått: tenk mengde, ikke kvalitet
 1. Høste seint
 2. En ekstra slått/ høstbeite . grip muligheten, dvs gjødsle!
 - Bestem deg innen 20.-25.juli !
 - Gjødslingsrespons i eng fram til 20.-25.8., avh. av arter
 - Gjenvekst på alt høsta før 15.-20.8.
 3. Utsett sommergjenlegg . utnytt gammelenga
- “ Beite:
 - Unngå/begrens snaubeiting . anna areal / fôringskveer
 - Evt gjenvekst etter slått
 - Utnytt utmark- og innmarksbeitemuligheter
 - Gjerding
 - Tidlig vekststopp i utmark ?



Slått nå?

- ” Skyting på 20 cm
- ” Mulig å få med seg . fôrhøster?
- ” Slå før det visner vekk

Gjødsle?

- ” Ja, hvis vekst
- ” Justere for avling og kommende potensiale
- ” Gjødsla og stagnert . vurdere litt startgjødsel ved nedbør (?)



Berge halm



- “ Små avlinger
 - Reell høstemulighet med 40 cm åker ?
- “ Tilgang på presse/entreprenør . og ammoniakk
 - Leverandører mobiliserer nå
- “ Inngå avtale med korndyrker
 - Obs! Ugras: floghavre, hønsehirse
 - Avtaler på nlr.no
- “ Formidling
 - Felleskjøpet og Norgesfôr kontakter sine kornleverandører
 - FK tar formidlingsansvar, se hjemmeside
 - Anna grovfôr: bl.a. NLR Innlandet

Korn til grønnfôr

- “ Dårlig kornåker . høste «tidlig»
 - Dårlig: < 300 kg ?
 - Egen . vurderer slåttetid, evt gjenlegg i botn, osv
 - Kollega
 - Pris: anslått kornoppgjør ÷ sparte kostnader?
 - Slåtte- og høstekostnader må faktureres
 - Obs! Høsteproblematikk: lite i strengenø
- “ Nødvendig, lett jordarbeiding + gjødsling
- “ Så på nytt til grønnfôr
 - Så fort som råd, innen 25/7 . forutsatt >30 mm regn
 - . hva da?

Korn til grovfôr - kostnad

” Gitt avlingsskade

Snittavling korn beste fem av siste 6 år (kg/daa)	300	300	300
30 % egenandel (kg/daa)	90	90	90
Høsting som grovfôr (antall baller per dekar)	0.5	0.7	1
Avlingsskadeerstatning (kg korn)	138	109	66
Erstatningspris bygg (kr per kg)	2.4	2.4	2.4
Sum inntekter etter egenandel som skal erstattes (kr/daa)	504	504	504
Salg av komgrønnfôr (kr/daa), Statens satser for avlingsskade	173	242	346
Grunnlag for avlingsskadeerstatning (kr/daa)	331	262	158
Tapt halmsalg, nettoverdi 50 kr per ball (kr per daa)	25	35	50
Salgspris uten høstekostnad (kr per rundball)	396	396	396
Salgspris uten høstekostnad (kr per FEm)	2.75	2.75	2.75
Høstekostnad grovfôr, 300 kr per ball (kr per daa)	150	210	300
Minstepris salgspris av rundball (kr per ball)	696	696	696
Minstepris per førenhet	4.83	4.83	4.83

” Uten avlingsskade, eks. 300 kg bygg á 2,85 = 855,- : 200 FEm = 4,28

Grønnfôralternativer

” 1992

Sådd 30/7
Tørt år
(Dårlig såbed)

Blanding	Kg/daa	Slått okt Kg t.st./daa
Grønnfôrnepe	0.5	79
Fôrreddik	2	102
Fôrraps	1	60
Bygg, 6-rads	20	45
Havre	20	31
Havre + erter + vikker	15+5+5	68

” 1993

Møystad .
korngard .
sådd 28/7
Sandberg .
kugard .
sådd 21/7

Blanding	Kg tørrstoff/daa oktober	
	Møystad	Sandberg
Grønnfôrnepe	182	359
Fôrraps	205	311
W.woldsk raigras	193	253
Ital. raigras	164	228
Havre + raigras	107	242
Bygg, 6-r + w.w. raigras	201	240
Bygg, 6-r + ital. raigras	153	178
Bygg + raps + ital.rai	227	278
Bygg, erter, vikker, rai	126	228

Valg

1. Bygg (6-rads) eller havre - etter jordforhold og såtid
Usikkerhet: såmengde/busking og insekter/sjukdommer
Rug uprøvd, frykter svak busking, rask strekning, (svak spiring)
2. + Westerwoldsk eller italiensk raigras
Usikkerhet: sådjup/spiring, tilgang. Tilrås ikke alene, krever evt pussing på 20 cm.
3. Korsblomstra fôrvekster . til høstbeite
Usikkerhet: kravstore på jordforhold (pH, struktur, væte)
4. Hvorfor ikke ertes og vikker ?
Øker ikke FEm-avling
Øker såvarepris
Problem hvis «grunn» såing . blir fuglematø

Takk for oppmerksomheten!

<https://innlandet.nlr.no/>

