

Handlingsplan Strategisk Næringsplan for Nedre Romerike

2010-2011

Vedtatt i Programstyret 10. september 2009

Innhold

1. Innledning	3
2. Prosjektoversikt	4
1. VERDISKAPENDE KLYNGER	4
1.1 Energi- og miljøklyngen (Videreføring av hovedprosjekt)	4
1.2 Helsedesign , Arena (Nytt hovedprosjekt)	4
1.3 Logistikknæringen (Ny forstudie)	5
1.4 Næringsmiddelbedrifter (Ny forstudie).....	5
1.3 Et løft for reiselivet (evt. videreføring av hovedprosjekt).....	6
2. NYETABLERING OG NYSKAPING	6
2.1 Etablerertjeneste på Nedre Romerike(Nytt hovedprosjekt)	6
2.2 Regionalt innovasjonsprosjekt sammen med Campus Kjeller (Nytt forprosjekt).....	6
3. OMDØMMEBYGGING OG MARKEDSFØRING AV REGION OG KOMMUNER...7	
3.1 Akkvisisjon (Videreføring av hovedprosjekt)	7
3.2 Markedsføring av Lillestrømregionen (Ny forstudie).....	7
4. NÆRINGSVENNLIGE KOMMUNER	8
4.1 Samhandling kommune og næringsliv	8
3. Oppsummering egeninitierte prosjekter.....	9
4. Budsjett	12
5. Finansiering	12

1. Innledning

Foreliggende forslag til revidert strategisk næringsplan, er et resultat av en omfattende prosess, som har involvert 150-200 personer fra kommuner, bedrifter og institusjoner.

Samarbeidsrådet for Nedre Romerike (SNR) besluttet i november- desember 2008 (programstyret 13.11 og ordførermøtet 2.12) å iverksette revisjon av Strategisk næringsplan for regionen.

Arbeidet er gjort under følgende forutsetninger:

- Prosessen har bygget på og videreutviklet den eksisterende strategiske næringsplanen.
- Man har lagt mer vekt på planens handlingsprogram, enn den strategiske delen, som SNR vurderer til å være grundig beskrevet.
- Kommunene i regionen har bidratt sterkt i arbeidet med utviklingen av planen og har medansvar for gjennomføringen.
- Det er lagt vekt på utvikling av en effektiv gjennomføringsorganisasjon

Prosessten er gjennomført med følgende milepæler:

- Forberedende arbeid
Oppstartsdokumentasjon ble utarbeidet
Dette oppsummerer erfaringene med gjeldene plan, både hva angår prosjektgjennomføring og kommunenes vurderinger av regionens arbeid med næringspolitikk.
Formelle vedtak om oppstart
Informasjon
Alle kommunene og viktige regionale samarbeidspartnere ble informert om prosessen.
- Næringspolitiske verksteder i kommunene
Det ble gjennomført samlinger i alle kommunene hvor næringsliv møttes sammen med kommunens politiske og administrative ledelse. Her drøftet man:
Hvordan regionens mål og strategier passet for den enkelte kommune.
Betydningen av regionalt samarbeid om næringspolitikk
Innspill til prosjekter og tiltak som hver kommune måtte løse sjøl og tiltak som man kunne samarbeide om regionalt. Konklusjonene fra verkstedene ble oppsummert.
- Innspill fra regionale aktører
Etter invitasjon mottok SNR innspill til framtidig næringspolitikk fra Campus Kjeller as, Kunnskapsbyen Lillestrøm, Fylkesmannen i Oslo og Akershus, landbruksavdelingen, Høgskolen i Akershus, Akershus fylkeskommune og NHO Oslo og Akershus
- Regionalt seminar
30. april møttes aktørene til en felles samling hvor arbeidet ble oppsummert og man kom med innspill til foreliggende dokument.

2. Prosjektoversikt

1. VERDISKAPENDE KLYNGER

1.1 Energi- og miljøklyngen (Videreføring av hovedprosjekt)

1.1a Energi og miljøklyngen

SNR har bidratt med finansiering til utvikling av Oslo Renewable Energi and Environment Cluster, og spesielt til det regionale arbeidet med fornybar energi og miljø. I fortsettelsen av dette arbeidet blir det viktig å bidra til at regionale prosjekter løftes fram i samarbeid mellom kommuner, næringsliv, forskning og utdanning.

Det foreligger en regional strategi for fornybar energi og miljø, og SNR vil bygge opp om denne samt legge til rette og koordinere utviklingsaktiviteter i kommunene.

Prosjekt mål:

Prosjekteier: Kunnskapsbyen Lillestrøm

SNRs rolle: deltaker i styringsgruppe og medfinansier

Andre samarbeidspartnere:

SNRs bidrag kr 100.000 pr år

1.1b Interreg FEM (Videreføring av hovedprosjekt)

FEM (fornybar energi, energi effektivisering og miljø) er et Interreg-prosjekt som involverer partnere innen fornybar energi og miljø fra Akershus, Hedmark, Värmland og Dalarna i perioden 2008 – 2011.

SNR har forpliktet seg til deltakelse for hele perioden. Prosjektet bygger opp om de regionale strategier for fornybar energi og miljø(se over).

I det videre arbeid vil SNR sørge for at aktiviteter og prosesser som foregår i prosjektet kommer til nytte og anvendelse i kommunene og i aktuelle næringsmiljø i regionen.

Prosjekt mål:

Prosjekteier : Kunnskapsbyen Lillestrøm

SNRs rolle: deltaker i styringsgruppe og medfinansier

Andre samarbeidspartnere:

SNRs bidrag ;; kr. 150.000

1.2 Helse design , Arena (Nytt hovedprosjekt)

Bakgrunn for at SNR, Høgskolen i Akershus og Campus Kjeller ønsker å satse på et Arenaprogram er å stimulere til utvikling av en næringsklynge. Klyngen skal bidra til innovasjon og næringsutvikling innen designdreivet innovasjon i helsesektoren.

SNR eier forprosjektet, som vil være fullført sommeren 2010 og forbereder et langsiktig Arenaprogram. Dette prosjektet vil legge vekt på bedre utdanning og økt

forskningsaktivitet ved Høgskolen i Akershus og på designdrevne innovasjonsprosesser knyttet opp mot Ahus.

Prosjektets resultater kan på lang sikt gi gevinst i helse- og omsorgsbudsjettet for kommunene.

Prosjektmål: Klargjøres i forprosjektet

Prosjekteier : SNR

SNRs rolle: deltaker i styringsgruppe og medfinansierer

Andre samarbeidspartnere: Campus Kjeller, HiAk , Ahus, bedrifter og kommunene

SNR s bidrag: Arenaprogram kr. 200.000 pr år

1.3 Logistikknæringen (Ny forstudie)

Regionen har mange store og avanserte logistikkbedrifter. Førrige næringsplan hadde en satsing på logistikk som ble stoppet av ulike årsaker. Innspill fra de næringspolitiske verkstedene gir grunn til å løfte fram denne næringen igjen

Prosjektmål:

- Identifisere aktører og miljøer
- Avdekke aktørenes interesse for å bli med på et innledende arbeid for videreutvikling av logistikknæringene, hva angår nyskaping, kompetanse- og teknologiutvikling, herunder vurdere interessen for etablering av fagutdanning / studier innen fagområdet

Prosjekteier : SNR

Andre samarbeidspartnere: Kommunene, Logistikkbedriftene, Campus Kjeller, Kunnskapsbyen Lillestrøm, Høgskolen i Akershus

SNR s bidrag: Koordineringsressurs og en del av INNY prosjektet

1.4 Næringsmiddelbedrifter (Ny forstudie)

De næringspolitiske verkstedene viste at regionen har mange betydelige næringsmiddelbedrifter. Vi antar at det ligger muligheter for ytterligere verdiskaping.

Prosjektmål:

- Identifisere næringsmiddelbedriftene i regionen
- Avdekke aktørenes interesse for å bli med på et innledende programarbeid for videreutvikling av næringsmiddelindustrien, hva angår nyskaping, kompetanse- og teknologiutvikling.
- Vurdere tilknytningsformer til nasjonale kompetansemiljøer bla. på UMB, innen fagområdet.

Prosjekteier : SNR

Andre samarbeidspartnere: Kommunene, Næringsmiddelbedriftene, Campus Kjeller, Kunnskapsbyen Lillestrøm, Høgskolen i Akershus

SNR s bidrag: Koordineringsressurs og en del INNY av prosjektet

1.3 Et løft for reiselivet (evt. videreføring av hovedprosjekt)

Nedre Romerike er stor på det sk. profesjonelle reiselivet som betjener kurs- og konferansemarkedet. Samtidig vokser det fram småskala reiseliv med besøks- og opplevelsesbedrifter i alle kommunene i regionen.

Etter å ha hatt redusert aktivitet en tid er nå Visit Romerike i ferd med å komme på banen med en ny strategi. SNR vil vurdere denne og gå inn i nyskapende samarbeidsprosjekter, dersom disse er gode og bidrar til at vi når målene for regionen.

Prosjektmål: Økning i antall besøkende, omsetning og resultater for bedriftene

Prosjekteier: Visit Romerike

SNRs rolle: Medspiller

Andre samarbeidspartnere: reiselivsbedriftene, kommunen

SNRs bidrag: kr 100.000 pr år

2. NYETABLERING OG NYSKAPING

2.1 Etablerertjeneste på Nedre Romerike(Nytt hovedprosjekt)

Det er behov for målrettet informasjon, veiledning, oppfølging og kompetanseheving av enkeltpersoner som planlegger start av virksomhet.

Etablerertjenesten vil gi tilbud til gründere, entreprenører og virksomheter som vurderer lokalisering, relokalisering og knoppskyting i regionen.

Det er ansatt en person som skal koordinere arbeidet ute i kommunene samt knytte etablererne til relevante miljøer og nettverk i regionen. Kostnadene er i all hovedsak dekket av Akershus fylkeskommune.

Prosjektmål: Flere nyetableringer og arbeidsplasser gjennom en effektiv etablerertjeneste

Prosjekteier: SNR

SNRs rolle: Prosjekteier som skal drive Etablerertjenesten i regionen.

Andre samarbeidspartnere: Kommunene, Akershus Fylkeskommune og Innovasjon Norge, ØRU og Follo Regionen

SNRs bidrag: Administrativ koordinering

2.2 Regionalt innovasjonsprosjekt sammen med Campus Kjeller (Nytt forprosjekt)

SNR skal i samarbeid med CK bidra til utvikling av en regional modell for innovasjon.

Forskningsmiljøet på Kjeller bør kunne bli et nav for regional innovasjon med CK som en aktiv aktør. Det er bare Trondheim som i kraft av NTNU og Sintef har et større forskningsbasert miljø enn Kjeller i Norge. Dette gir store utviklingsmuligheter for regionen

SNR skal sammen med CK ivareta og legge tilrette for at innovative bedrifter og miljøer i kommunene blir kartlagt, og gitt mulighet for deltakelse i prosjekter og prosesser som skal stimulere til vekst og nyskaping.

CK har i dette arbeidet også tatt initiativ til etablering av et innovasjonssenter på Kjeller. Gitt at rammebetingelsene tilsier det, vil dette kunne bli navet i det regionale innovasjonsarbeidet på Romerike.

Prosjektmål: Finne forutsetningene for og innholdet i en regional innovasjonsmodell.

Prosjekteier : Campus Kjeller AS

SNRs rolle: Medspiller og koordinator

Andre samarbeidspartnere: Kommunene

SNRs bidrag: kr.400.000

3. OMDØMMEBYGGING OG MARKEDSFØRING AV REGION OG KOMMUNER

3.1 Akkvisisjon (Videreføring av hovedprosjekt)

I løpet av det siste året er arbeidet med akkvisisjon av virksomheter til Nedre Romerike kommet inn i mer strukturerte former, og det er etablert et prosjekt i Kunnskapsbyen Lillestrøm for dette.

Akkvisisjon er langsiktig arbeid som krever kontinuitet. SNR må ha som mål å være en viktig deltaker i prosjektet også fremtiden.

Prosjektmål: Flere store virksomheter til Romerike.

Prosjekteier : Kunnskapsbyen Lillestrøm

SNRs rolle: Medspiller og deltaker i styringsgruppe

Andre samarbeidspartnere: Kommunene, Akershus fylkeskommune

SNRs bidrag kr 200.000 pr år

3.2 Markedsføring av Lillestrømregionen (Ny forstudie)

Prosjektet skal avklare interessen og forutsetningene for å bygge Lillestrøm og omland til en sterkere merkevare som lokalisingssted for personer og bedrifter.

Omlandet defineres som de kommuner som selv mener de vil ha noe å vinne på en sterkere markedsføring av Lillestrøm med tilstøtende omgivelser. I prinsippet vil det kunne gjelde hele regionen.

Prosjektmål:

- Definere budskap og målgrupper i bedrift og personmarkedet samt kommunikasjonskanaler
- Vurdere kritiske faktorer for å få til felles markedsarbeid mellom kommunene i regionen
- Vurdering av pågående markedsaktiviteter i regionen og muligheten for sterkere samspill mellom dem, herunder : akkvisisjonsprosjektet , markedsarbeid gjennom reiselivet, arbeid mtp fotball EM mv.
- Utvikle en skissemessig og kostnadsberegnet markedsplan for regionen og for hver av de deltakende kommunene.

Prosjekteier : SNR

Andre samarbeidspartnere: Kommunene, Kunnskapsbyen Lillestrøm

SNRs bidrag Administrativ koordinering. Ekstern bistand (ca kr 2-300.000) finansieres av de kommunene som ønsker å delta.

4. NÆRINGSVENNLIGE KOMMUNER

4.1 Samhandling kommune og næringsliv

Alle kommunene ser på samhandling med næringslivet som meget viktig.

Prosjektmål:

- etablering og effektivisering av kommunevise møteplasser mellom bedrifter og kommuner i hele regionen. For hver av møteplassene skal det utvikles årlig tematisk møteplan og ansvarlig styre
- Arrangere årlig næringslivskonferanse i regionen i samarbeid med andre utviklingsaktører

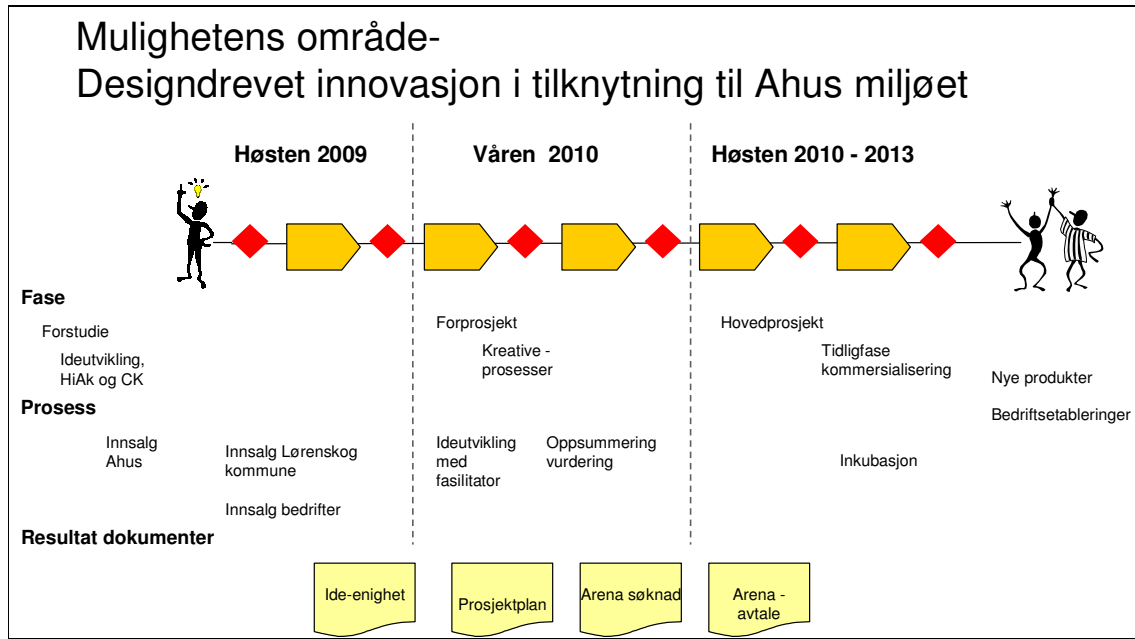
Prosjekteier : SNR

Andre samarbeidspartnere: Kommunene og de lokale næringsforeningene.

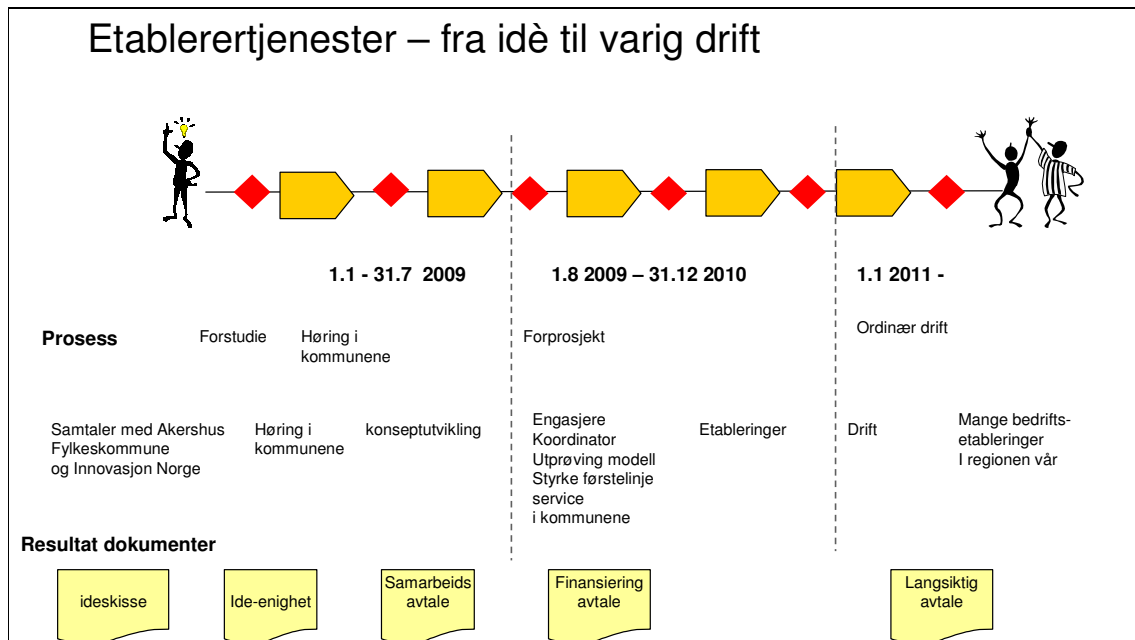
SNRs bidrag Administrativ koordinering

3. Oppsummering egeninitierte prosjekter

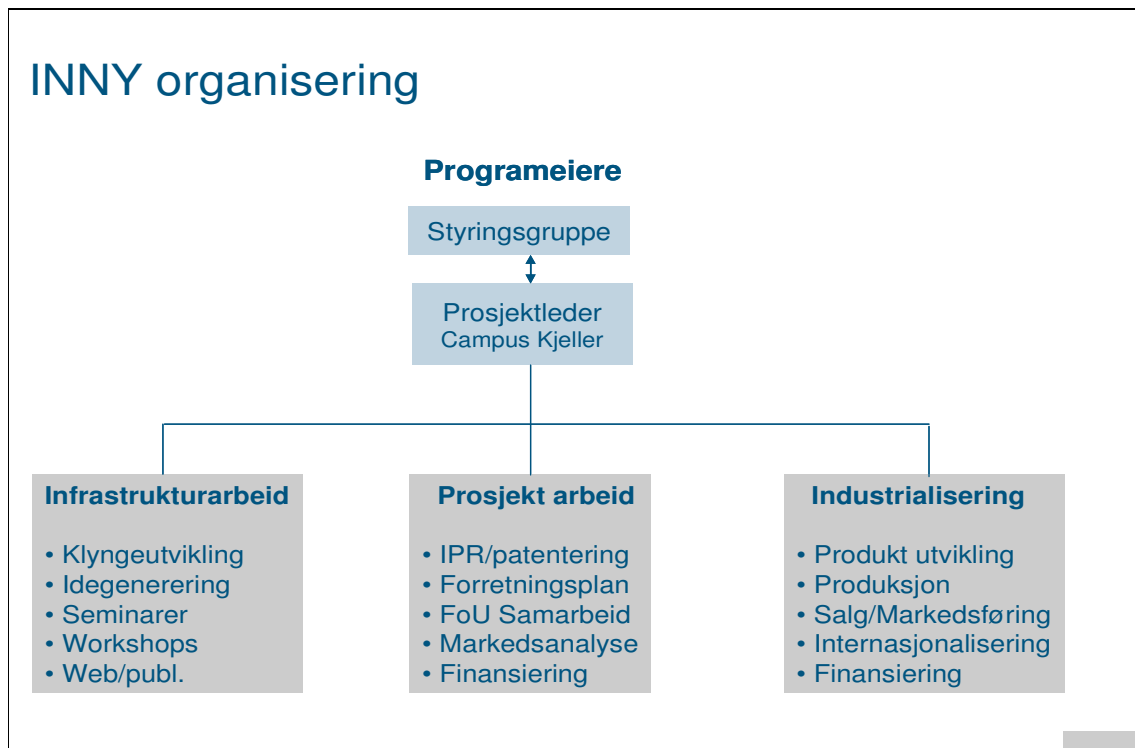
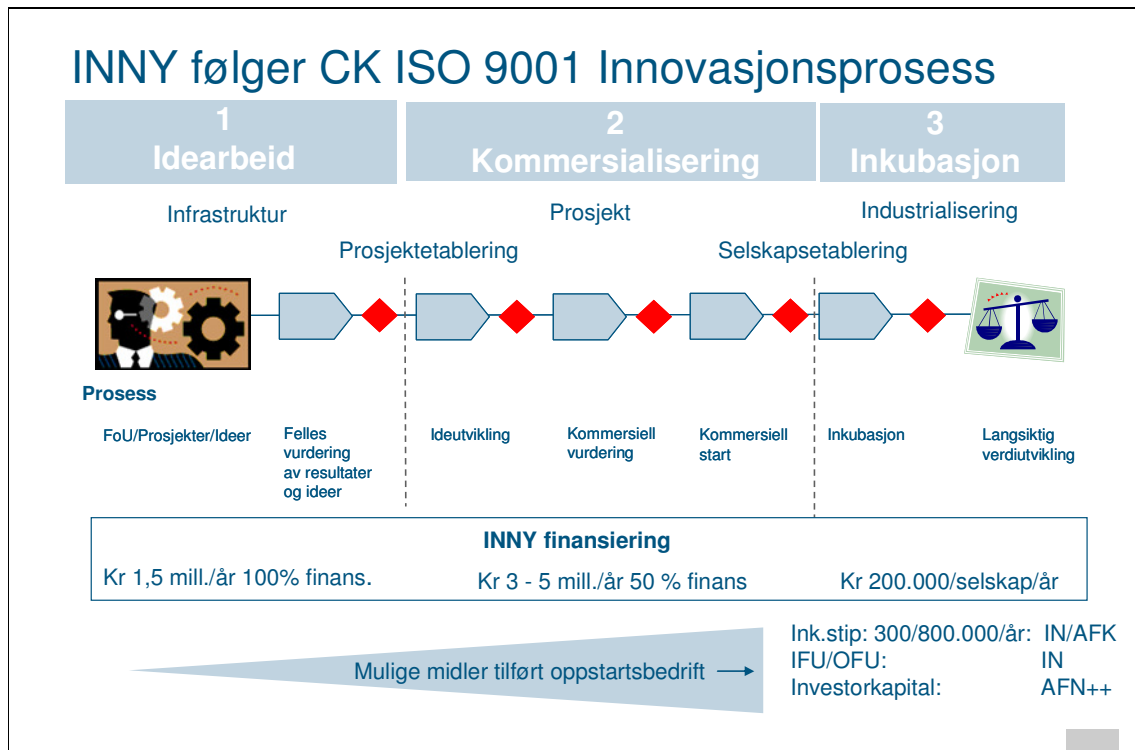
Prosjekt 1.2 Designdrevet innovasjon Ahus- miljøet



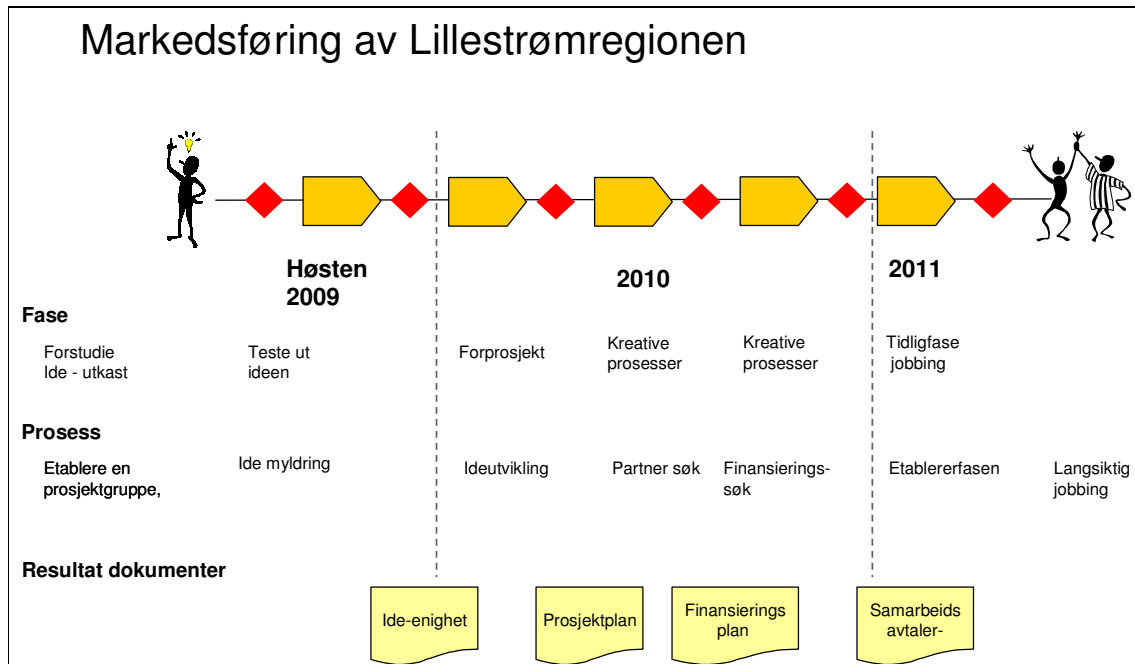
Prosjekt 2.1 Etablerertjenester Nedre Romerike



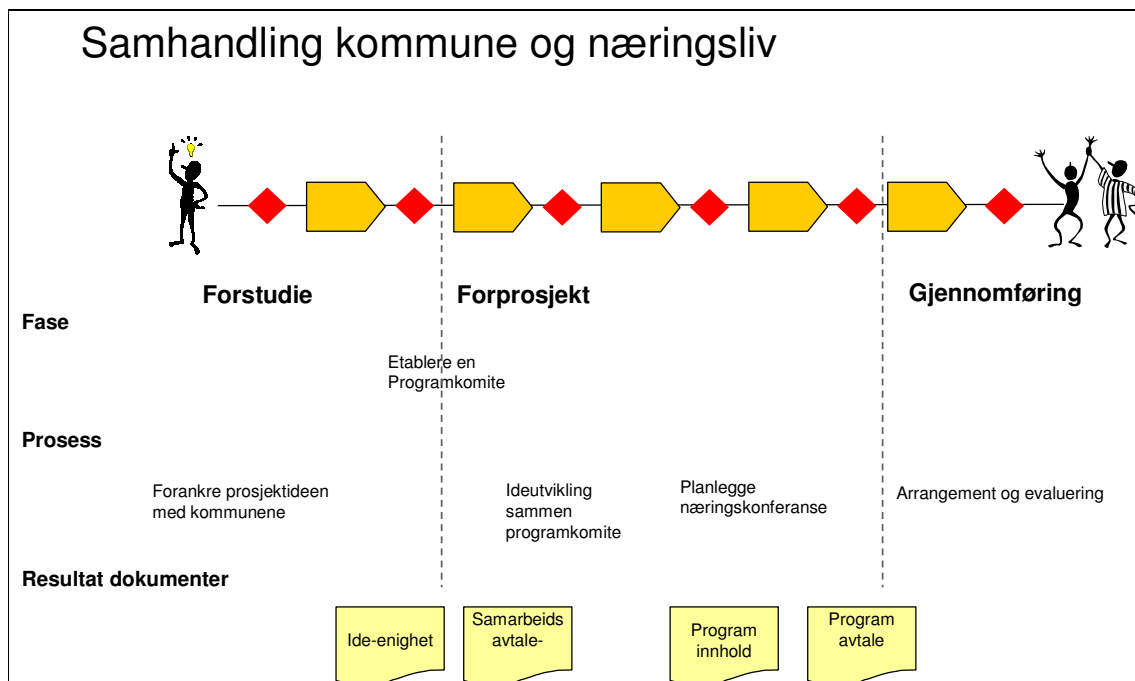
Prosjekt 2.2 Regionalt innovasjonsprosjekt sammen med Campus Kjeller



Forprosjekt 3.2 Markedsføring av Lillestrømregionen



Prosjekt 4. Næringsvennlige kommuner



4. Budsjett

Budsjett 2010

Koordinering, drift	700.000
Energi og miljø	100.000
Interreg prosjekt FEM	150.000
Helsesdesign Arena	200.000
Reiselivet	100.000
Etablerertjenesten	980.000
Regional Innovasjonsprosjekt	800.000
Akkvisisjon	300.000
Diverse	100.000
Sum	3.430.000

5. Finansiering

Budsjett 2010

SNR	1. 500.000
Innovasjon Norge,	
Etablerertjenester	980.000
Akershus Fylkeskommune:	
Regional Innovasjon	400.000
Helsesdesign	200.000
Bruk fond SNR	350.000
SUM	3. 430.000
SNRs bidrag	1. 850.000

Mrk. Finansiering SNP 2009 er kr 1.810.000